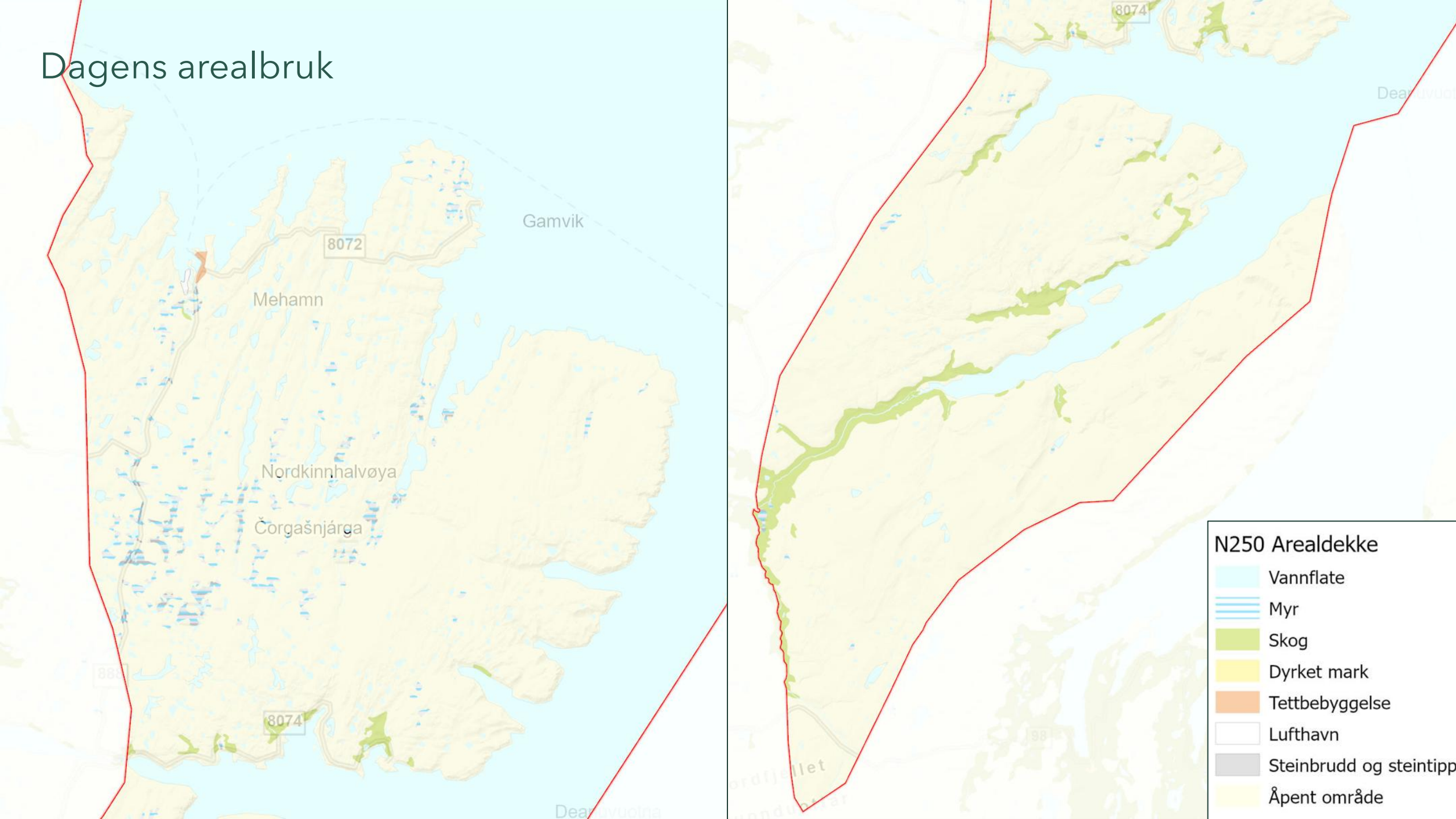


Kunnskapsgrunnlag

Dagens arealbruk

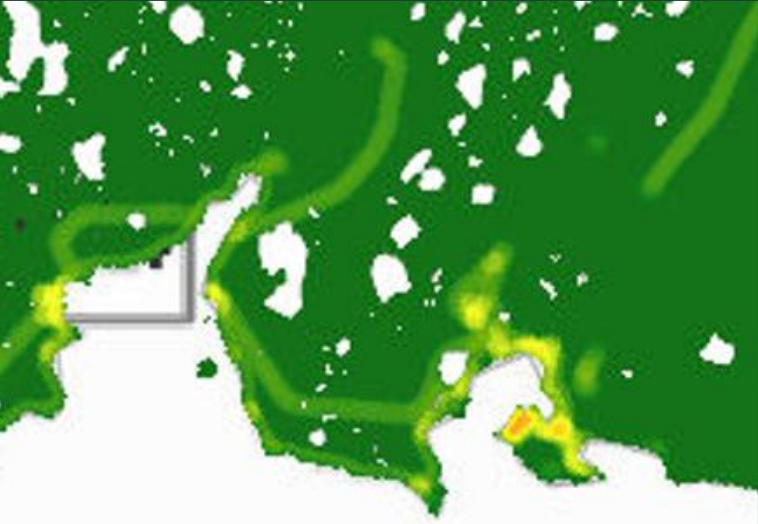
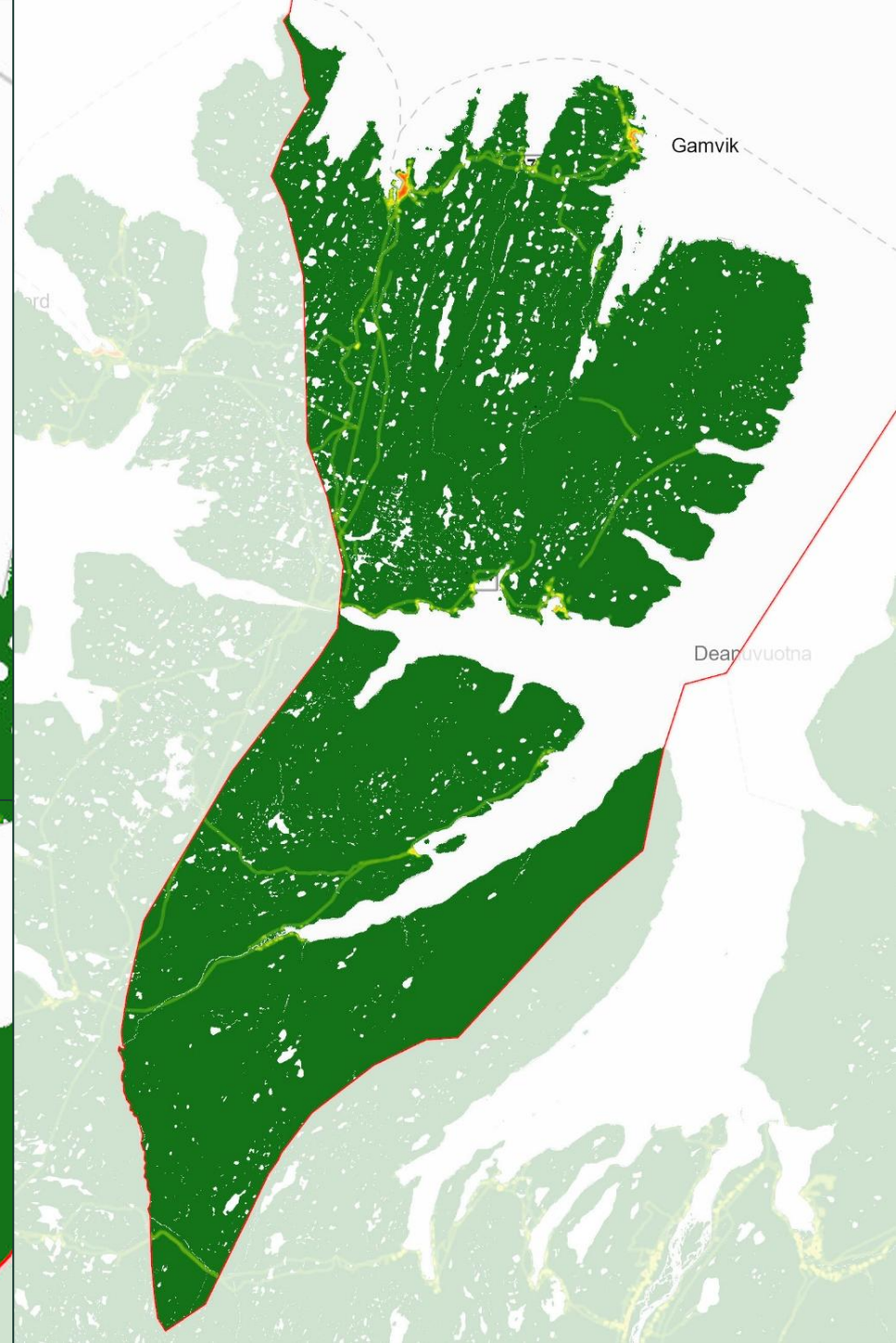
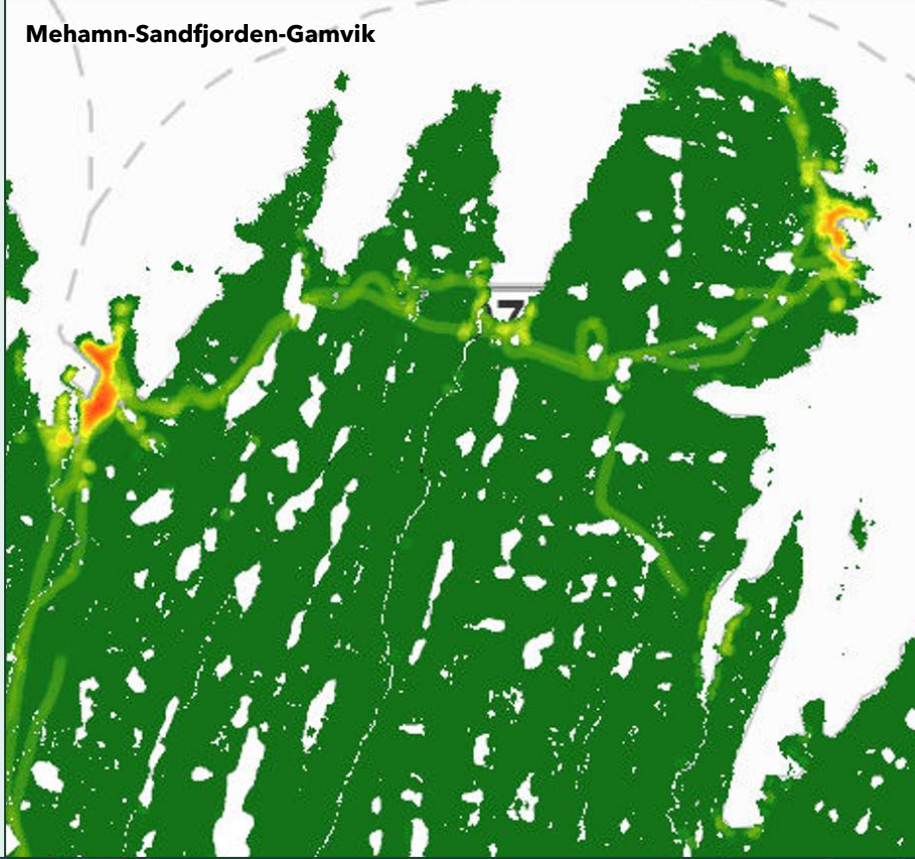


N250 Arealdekke

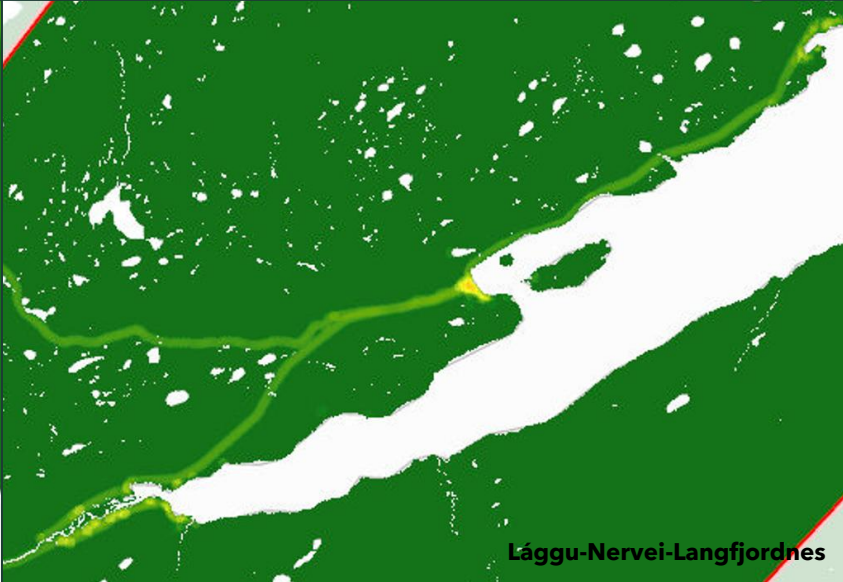
- Vannflate
- Myr
- Skog
- Dyrket mark
- Tettbebyggelse
- Lufthavn
- Steinbrudd og steintipp
- Åpent område

Arealbruks- intensitet

Mehamn-Sandfjorden-Gamvik



Ivarsfjord-Skjånes

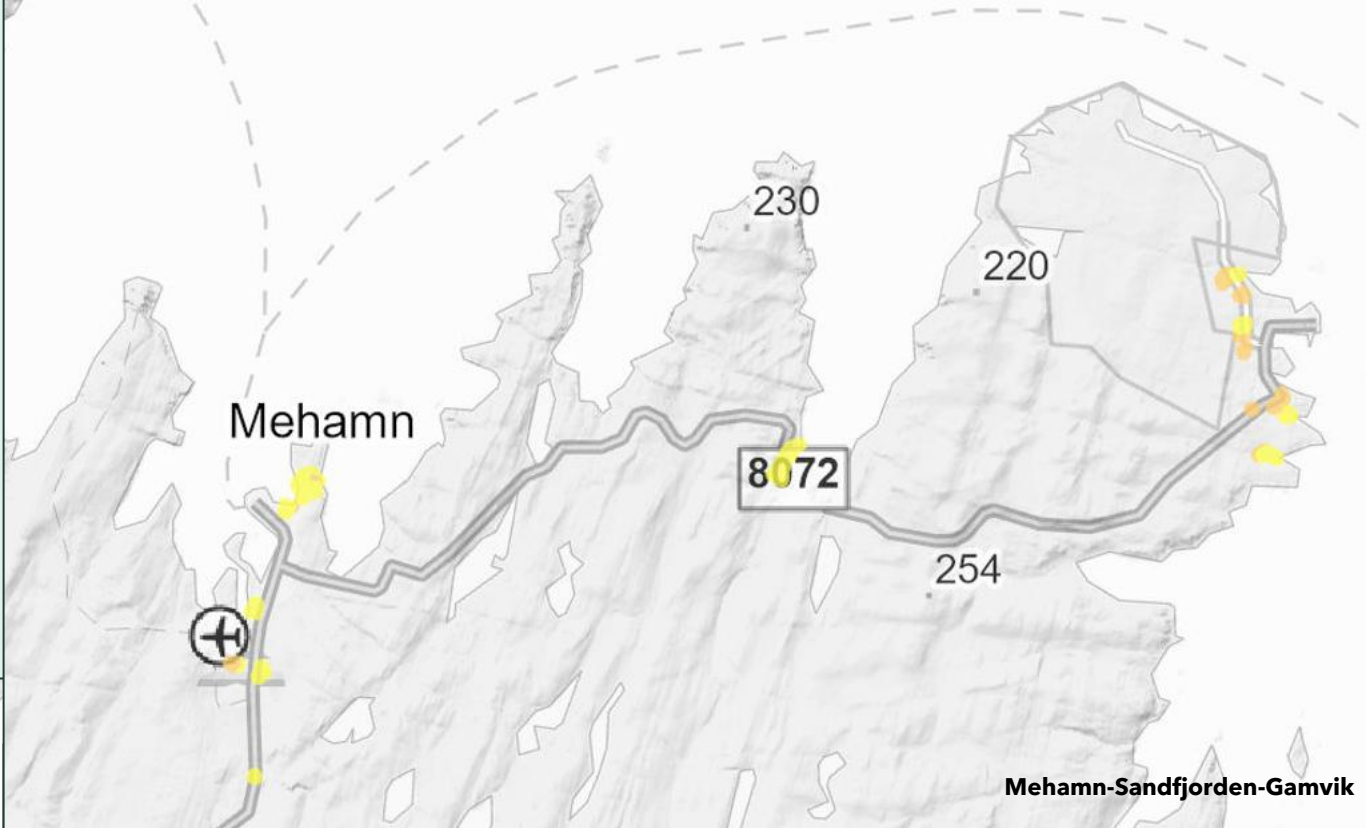
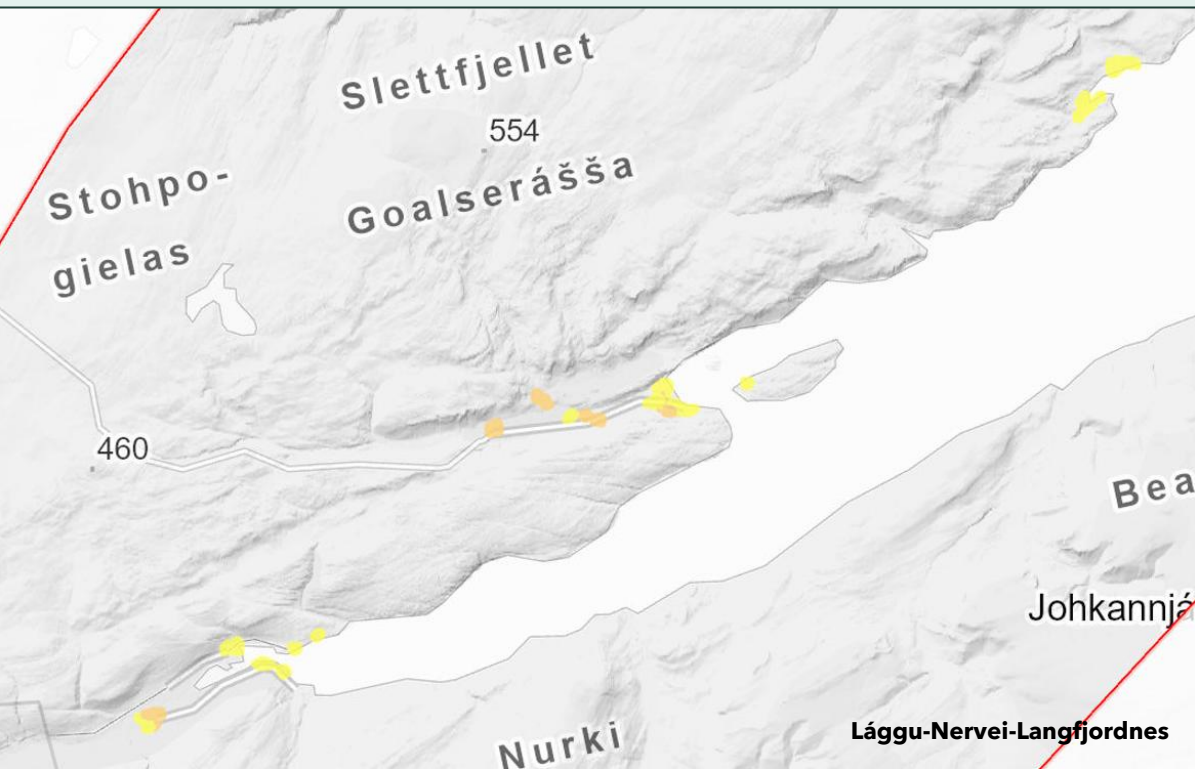


Lággu-Nervei-Langfjordnes

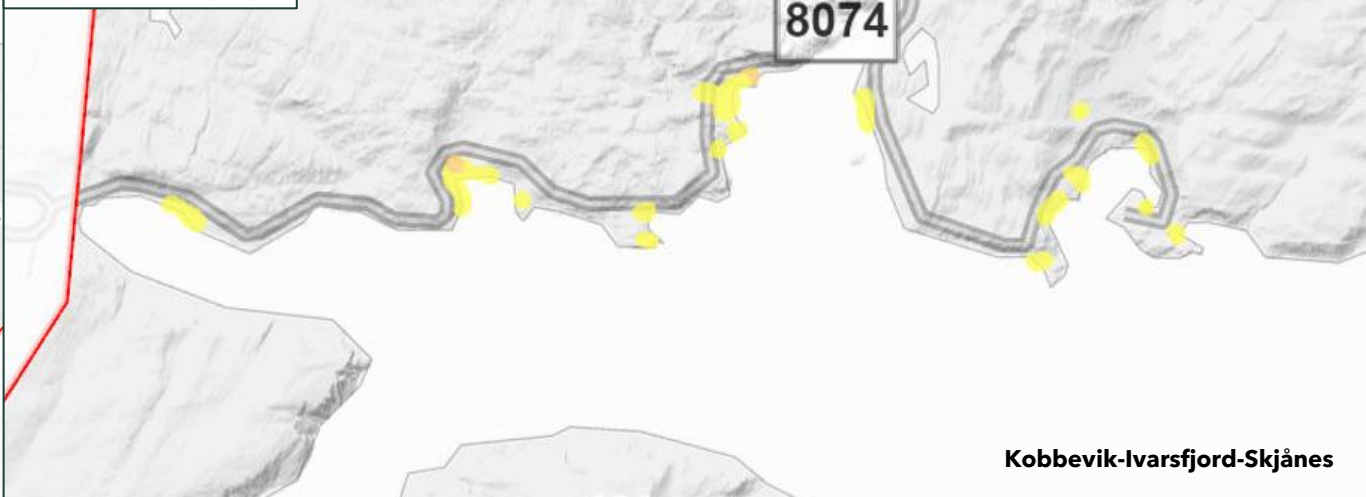
Landbruk

200 daa fulldyrka jord
614 daa overflatedyrka jord
251 daa innmarksbeite
jf. arealregnskap, FFK

49 landbrukseiendommer
3 jordbruksbedrifter
132 daa jordbruksareal i drift
Pr. 2025



Markslag (AR5)
21 - Fulldyrka jord
22 - Overflatedyrka jord



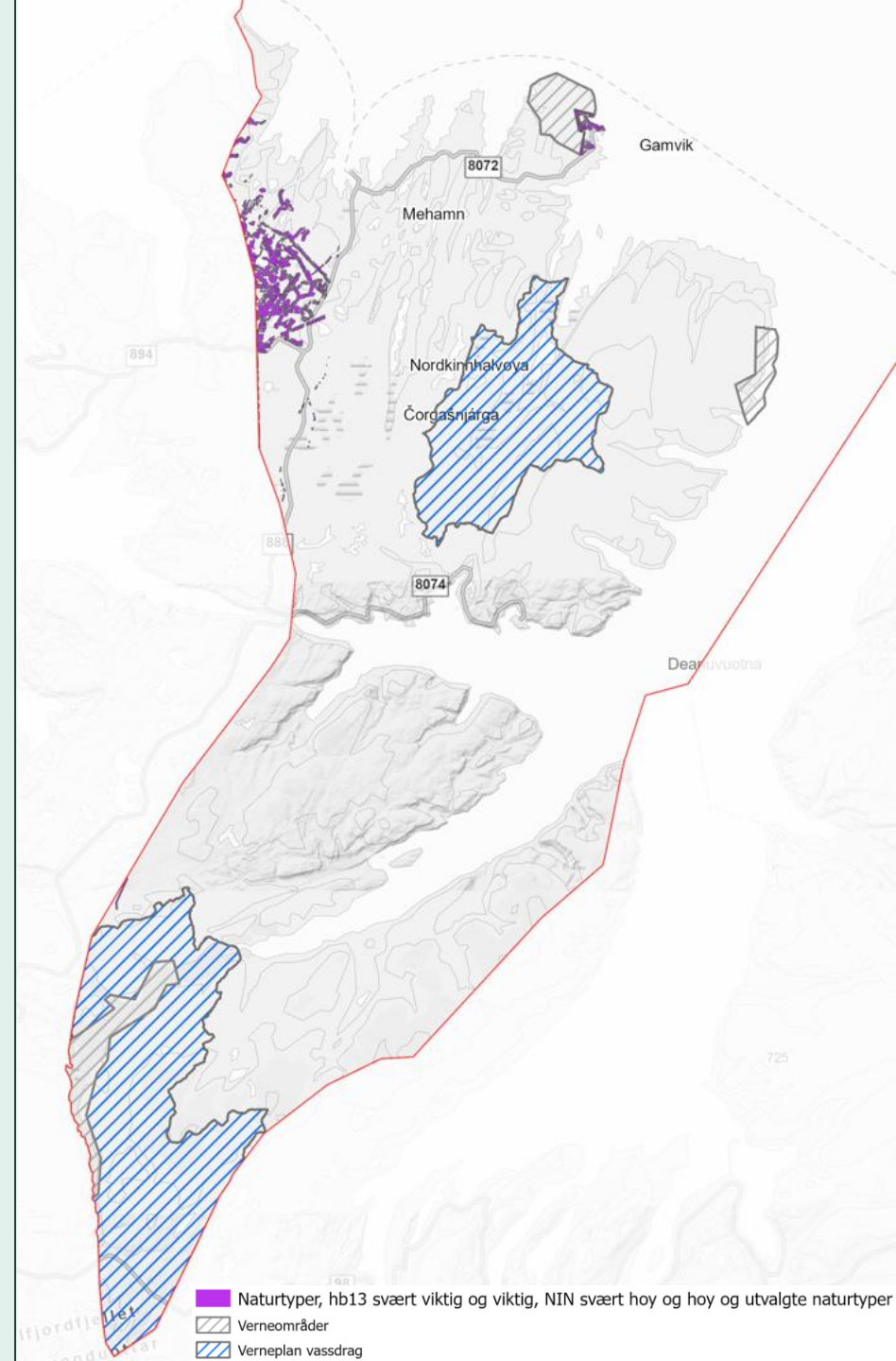
Kartlagte naturverdier på land

36 km² vernet areal på land fordelt på tre områder, iht. naturmangfoldloven

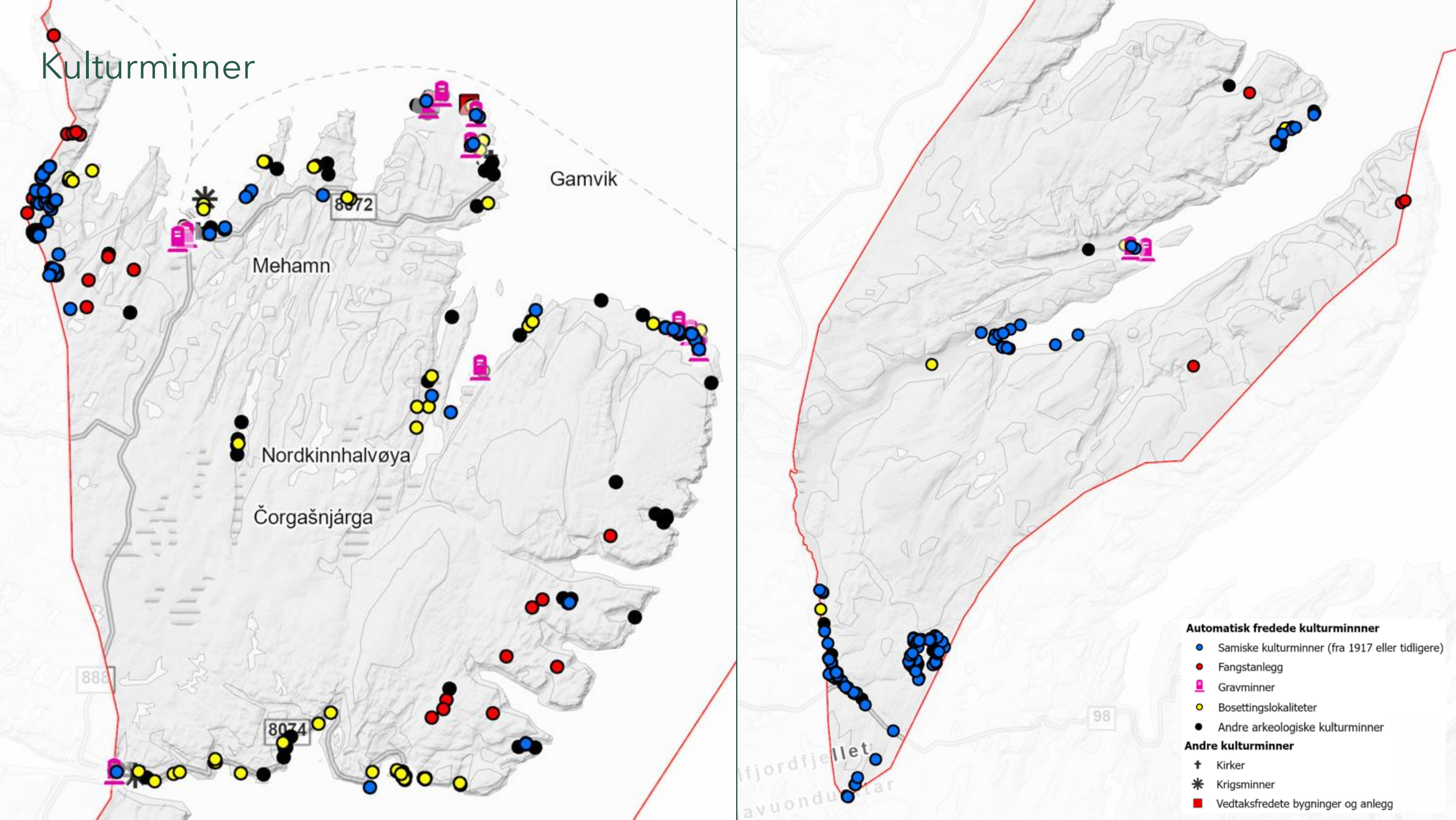
- Slettnes naturreservat
- Omgangsstauran naturreservat
- Langfjorddalen/Laggu naturreservat

To verna vassdrag:

- Langfjordelva
- Risfjordelva



Kulturminner



Viktige friluftsområder

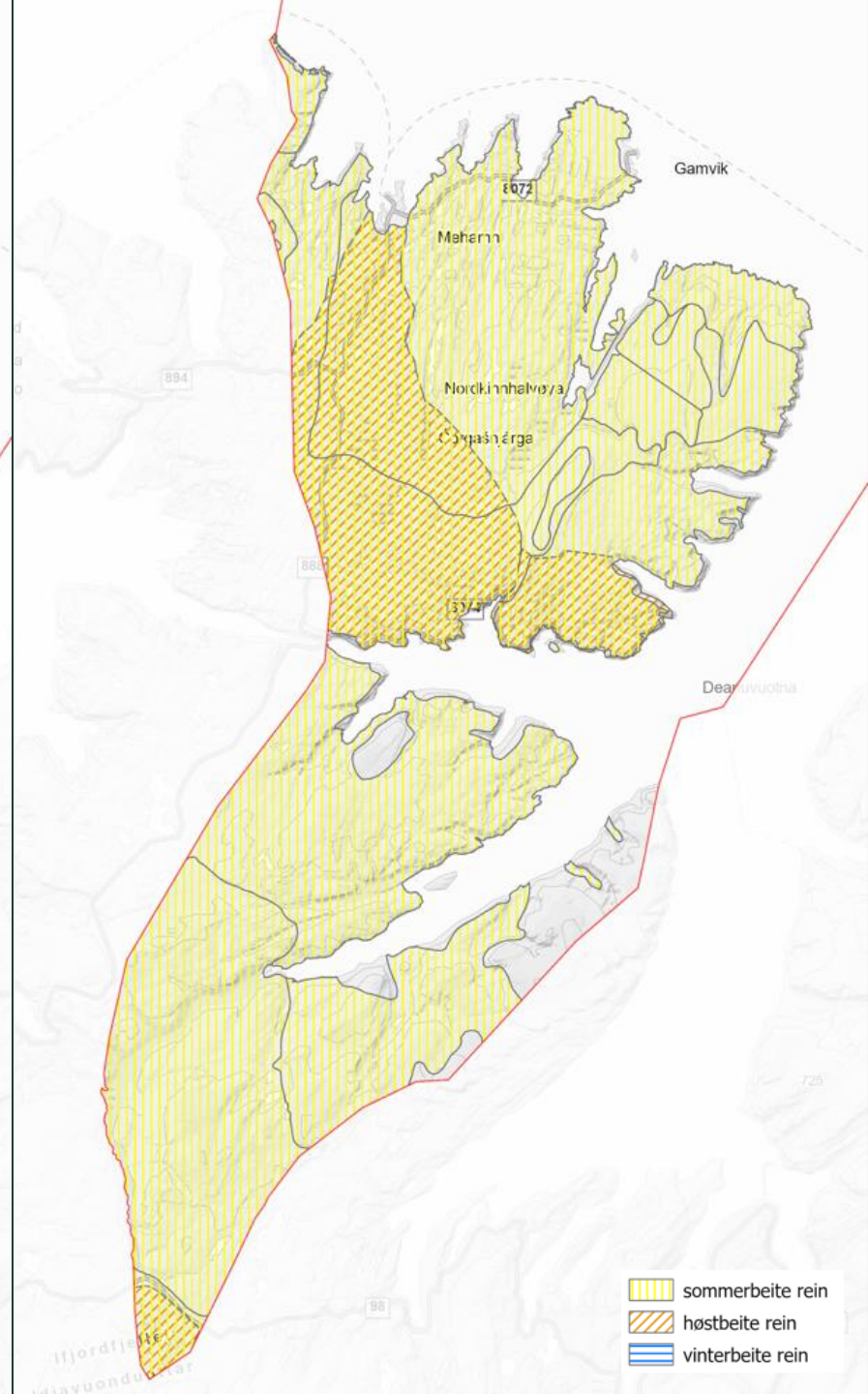
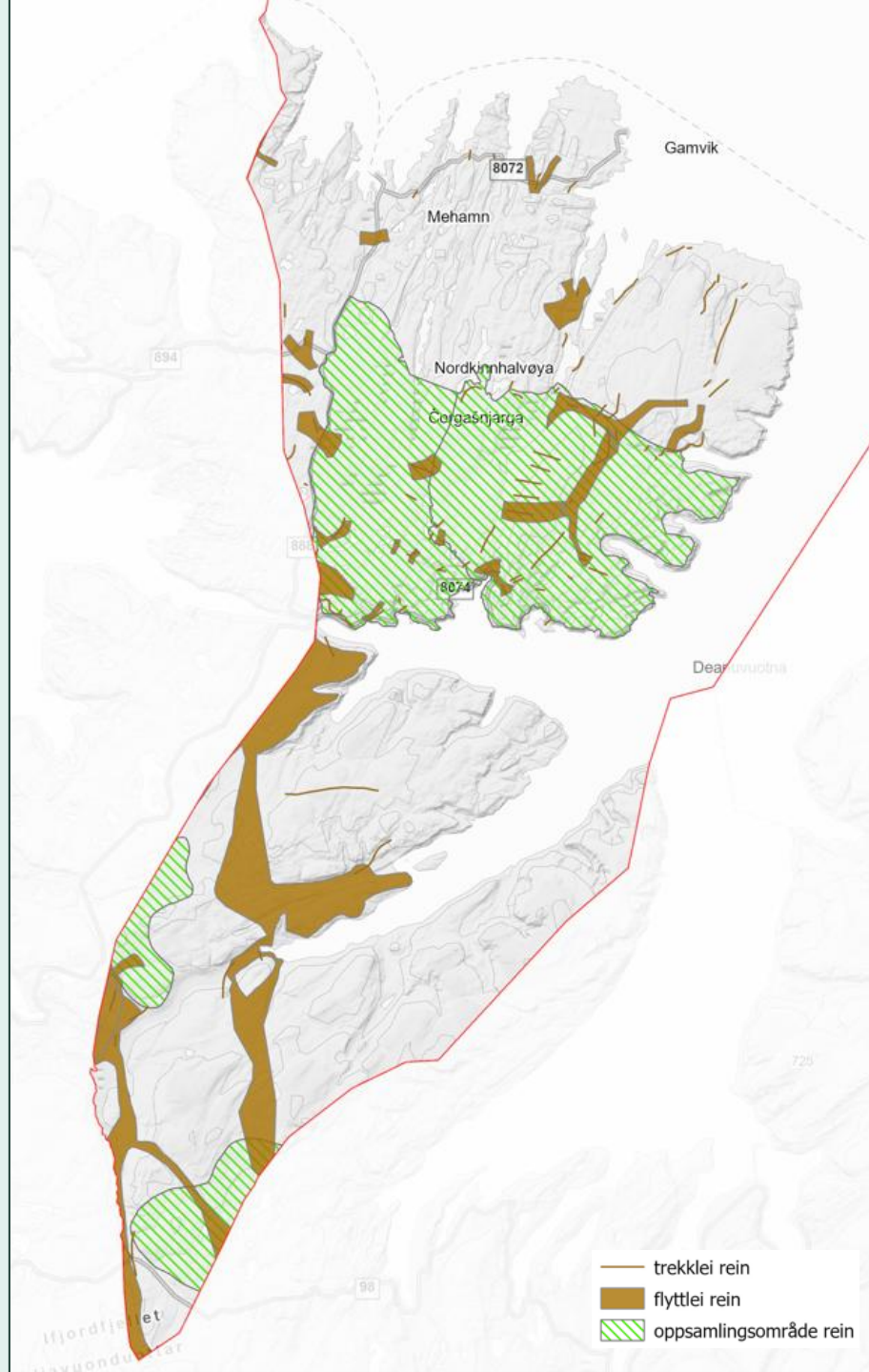
Det er kartlagt og verdisatt friluftsområder ifm. utredning av scooterløyper, i år 2020.

17 områder er registrert.

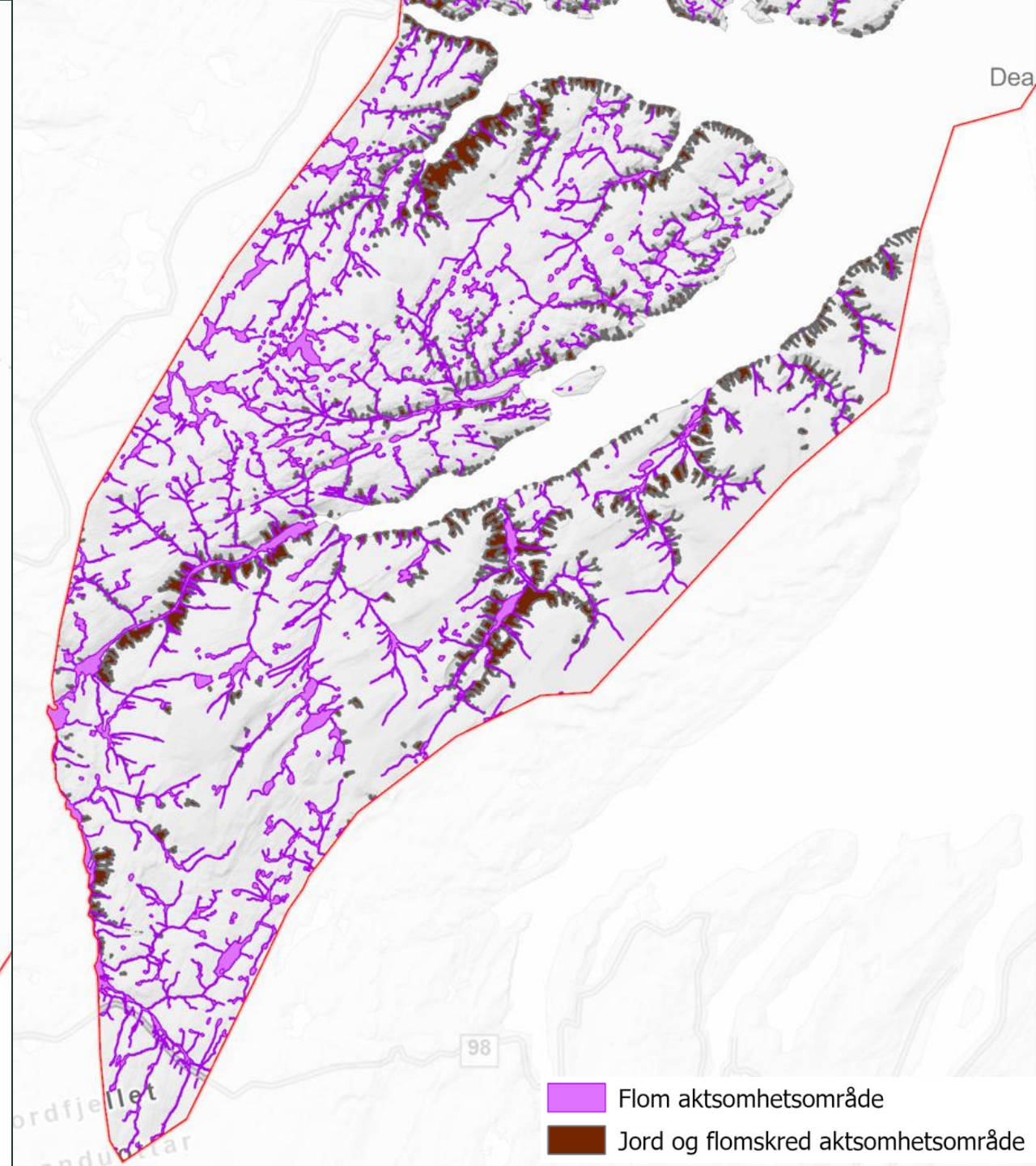
Registreringene er ikke lagt inn i naturbase.



ID	Områdenavn	Områdetype	Verdi	Beskrivelse
1	Langfjorddalen	Særlig kvalitetsområde	A	Lakseførende vassdrag i et skogbevokst dalføre langt fra vei og annen infrastruktur. (Naturreservat).
2	Futelva	Særlig kvalitetsområde	A	Lakseførende vassdrag, (Laks og røye).
3	Sandfjordelva	Særlig kvalitetsområde	A	Lakseførende vassdrag.
4	Gunnarsfjorden	Strandsone med tilhørende B sjø og vassdrag	B	Strandsone, benyttes i forb. Med fiske fra land, (Juni/Juli og August).
5	Risfjordvassdraget	Særlig kvalitetsområde	B	Lakseførende vassdrag, (Laks og røye).
6	Mehammelva	Utfartsområde	B	Fiskeelv tilrettelagt med tursti langs elva.
7	Hopseidet	Særlig kvalitetsområde	A	Eidet mellom Laksefjorden og Tanafjorden. Spor etter tidligere tiders bosetning, samt en minnelund over falne fra 2. Verdenskrig.
8	Nordkyn	Store turområder uten tilrettelegging	C	Stort sammenhengende turområde med en mengde fiskevann. Benyttes både sommer og vinter.
9	Slettnes	Særlig kvalitetsområde	A	Kulturhistorisk område med mange spor etter tidligere tiders bosetning og aktivitet. Området er tilrettelagt med oppmerket turløype og informasjonstavler.
10	Gamvik	Utfartsområde	C	Turområde med flere fiskevann rundt bygda Gamvik. Benyttes hovedsakelig av lokalbefolkningen.
11	Sommharheim-vassdraget	Særlig kvalitetsområde	B	Vann/vassdrag med røyefisk. Tilrettelagt med flytebrygge og utleiehytte.
12	Nervei	Utfartsområde	C	Mindre turområde vest for bygda Nervei. (Vanskelig tilgjengelighet).
13	Nerveidalen-Kobbelva	Utfartsområde	C	Turområde med fiskevann. Benyttes hovedsakelig av lokalbefolkningen
14	Lille-Langfjorden	Særlig kvalitetsområde	B	Vassdrag med oppgang av sjørøye. (Vanskelig tilgjengelighet).
15	Vian/Skjånes	Leke- og rekreasjonsområde	C	Område med opparbeidet løype, (lysløype).
16	Olarsavatna	Utfartsområde	C	Turområde med flere fiskevann. Benyttes hovedsakelig av lokalbefolkningen.
17	Hop-Kjeskelvika	Utfartsområde	C	Gammel ferdselsvei mellom Skjånes og Kjeskelvik.

Reindriftsarealer

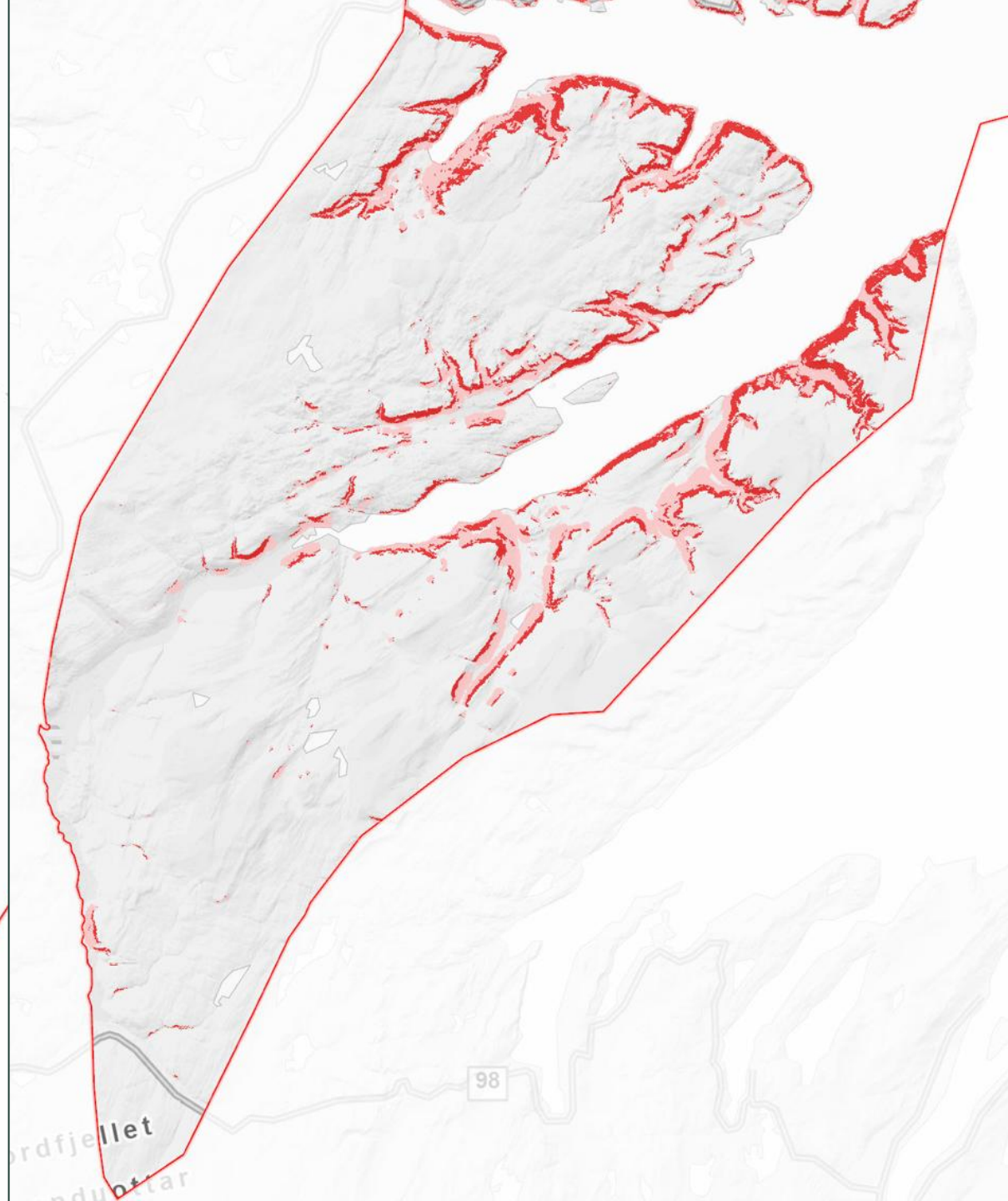
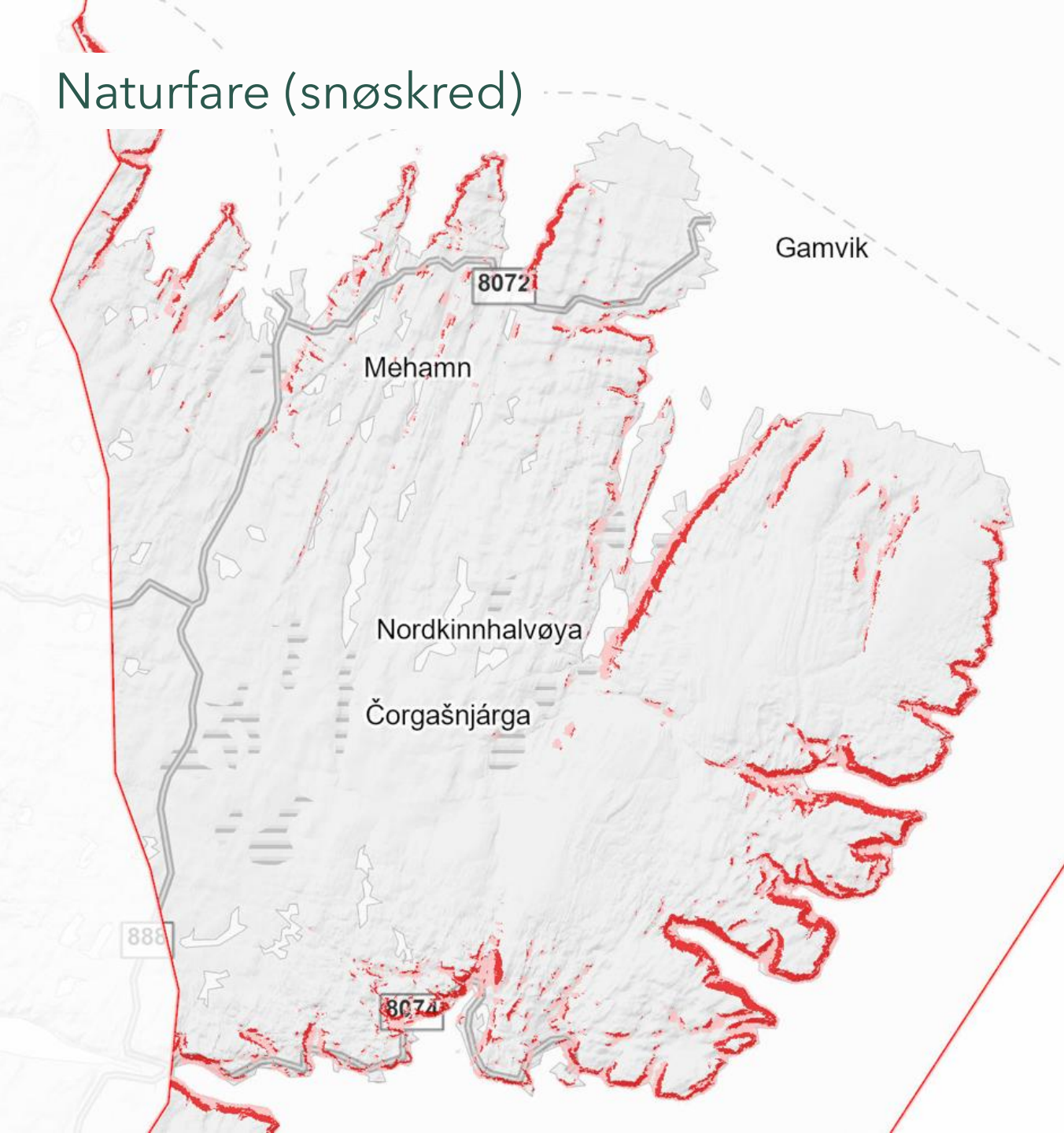


Naturfare (flom, jord- og flomskred)

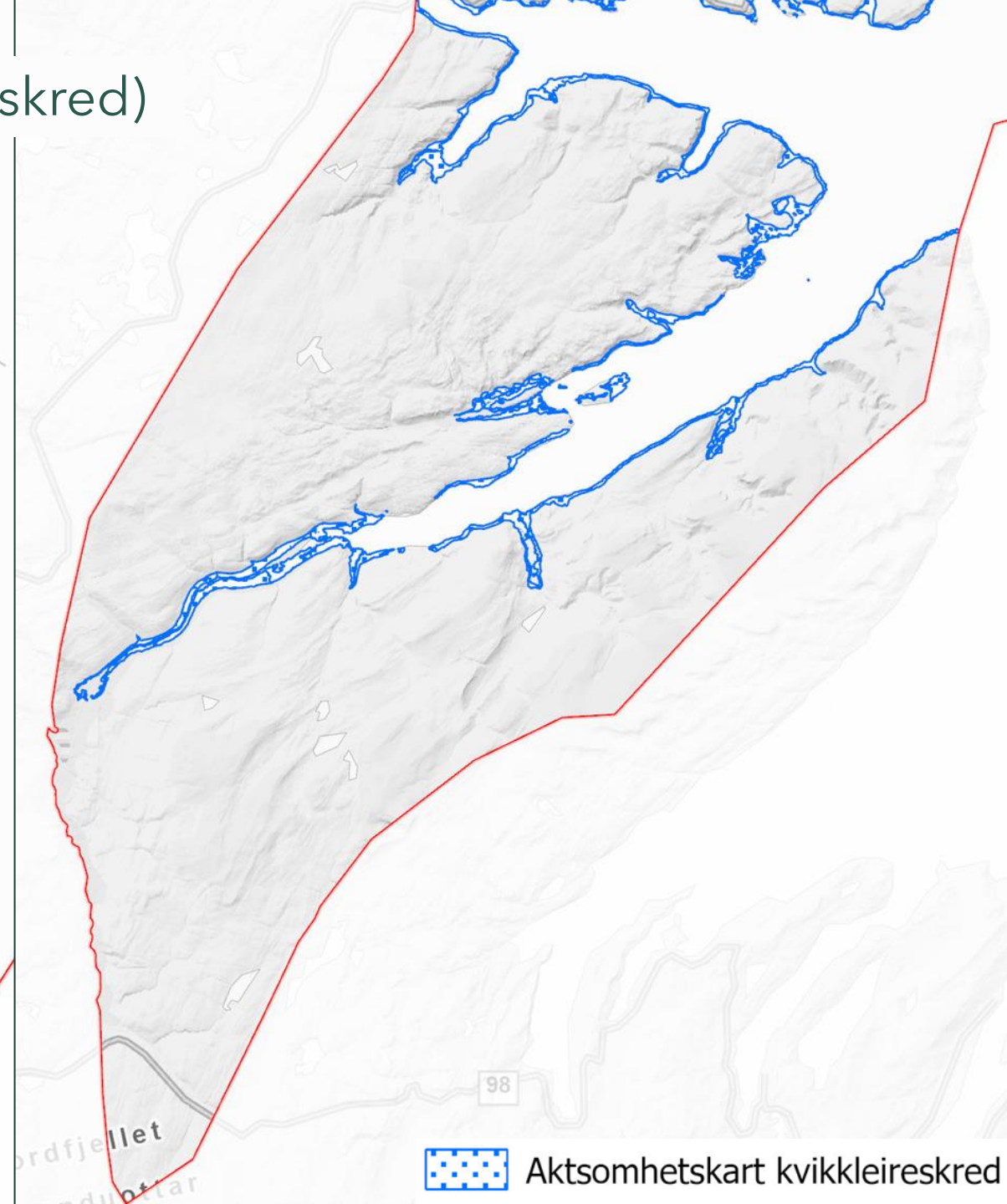


-  Flom aktsomhetsområde
-  Jord og flomskred aktsomhetsområde

Naturfare (snøskred)

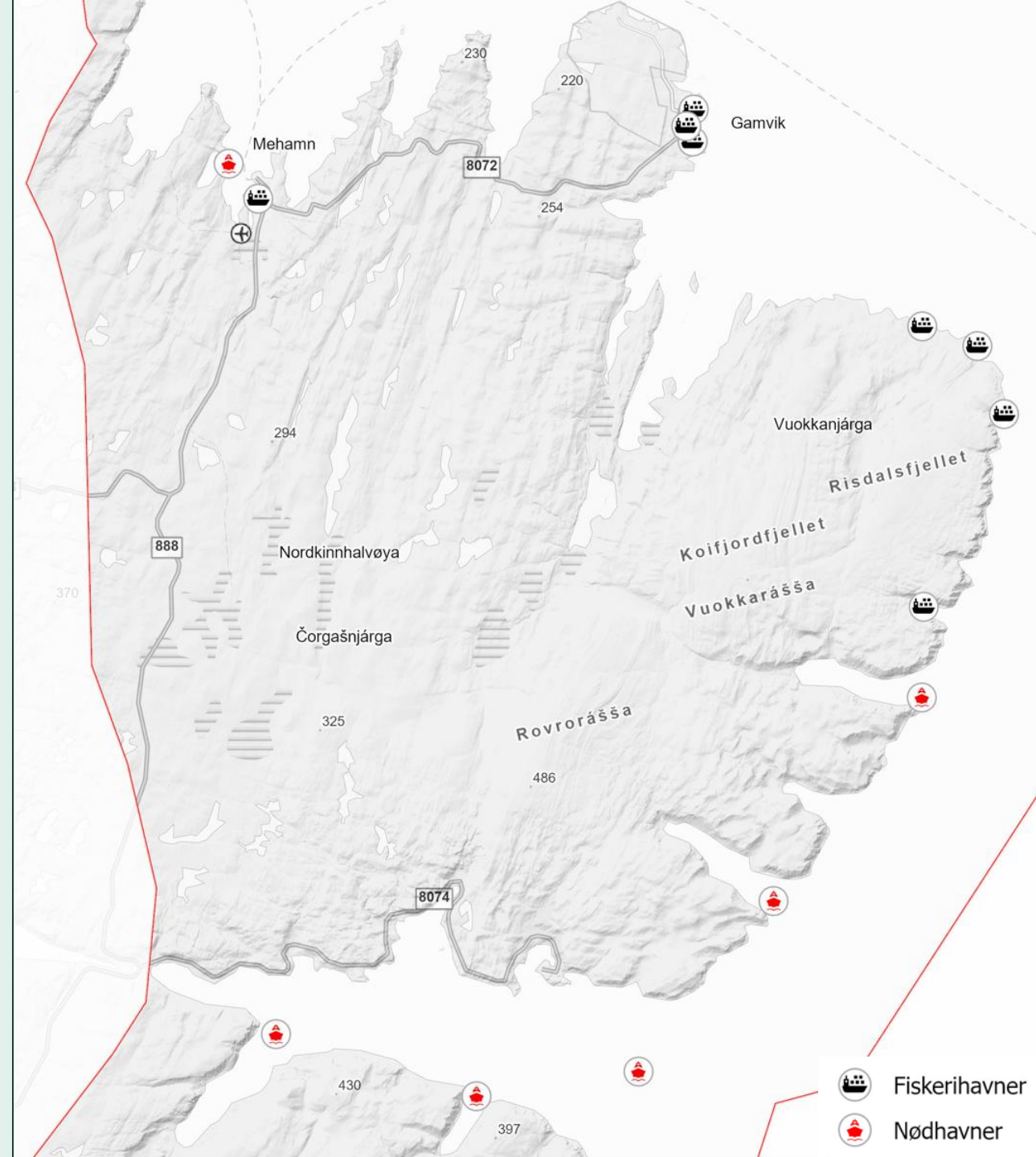


Naturfare (aktsomhetsområder for kvikkleireskred)

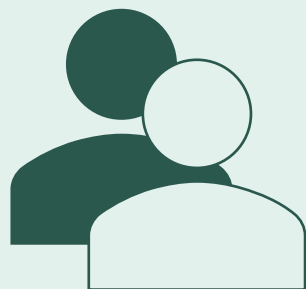


Havnestruktur

Noen ord om havnestrukturen kommer her.



Befolkning



Folketallet
4. Kvartal 2025

1 019

innbyggere



2030: **1 189** innbyggere



2050: **1 366** innbyggere



Fødte
2025

6

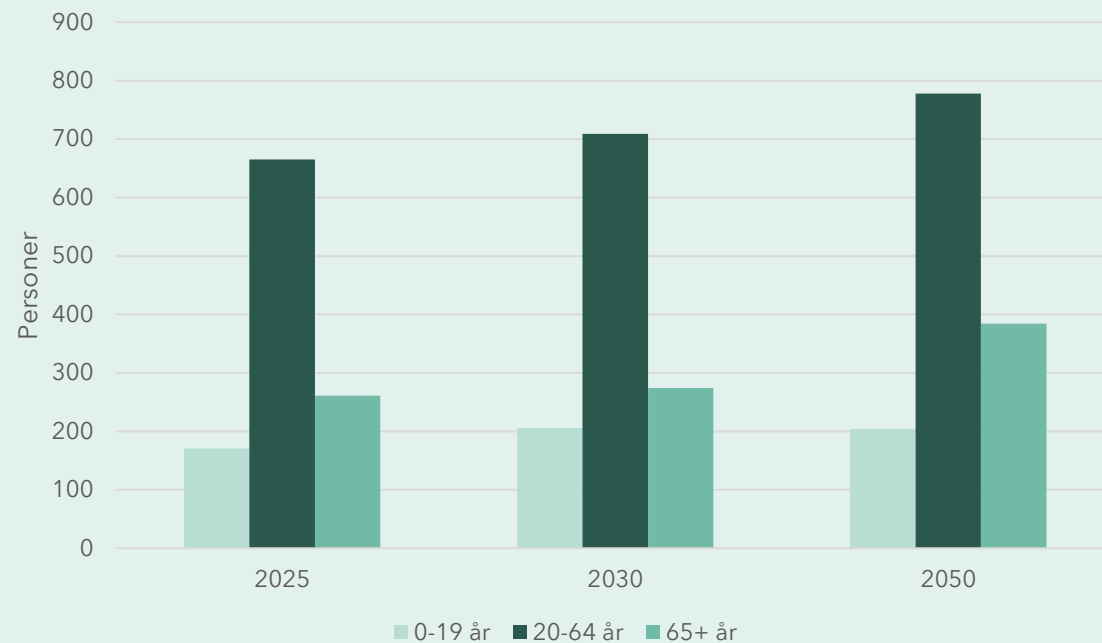
barn



Andel som bor i tettsted
2024

88 %

SSB tabell 14288 (MMMM)



Bolig



Eneboliger
2026

525



Leiligheter
2026

106



Rekkehus, tomannsboliger, o.l.
2026

78



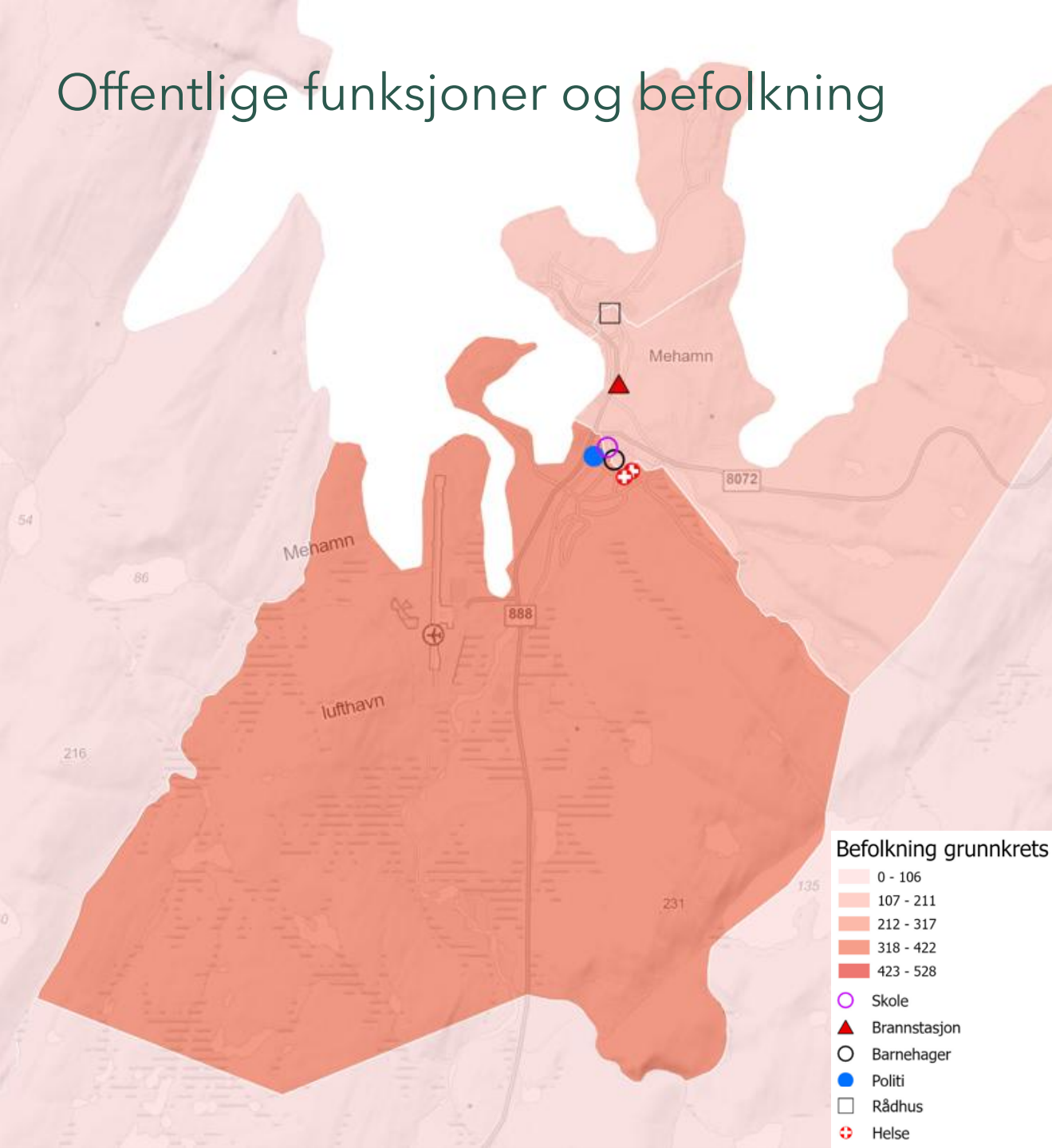
Beboere per husholdning
2025

1,87

personer

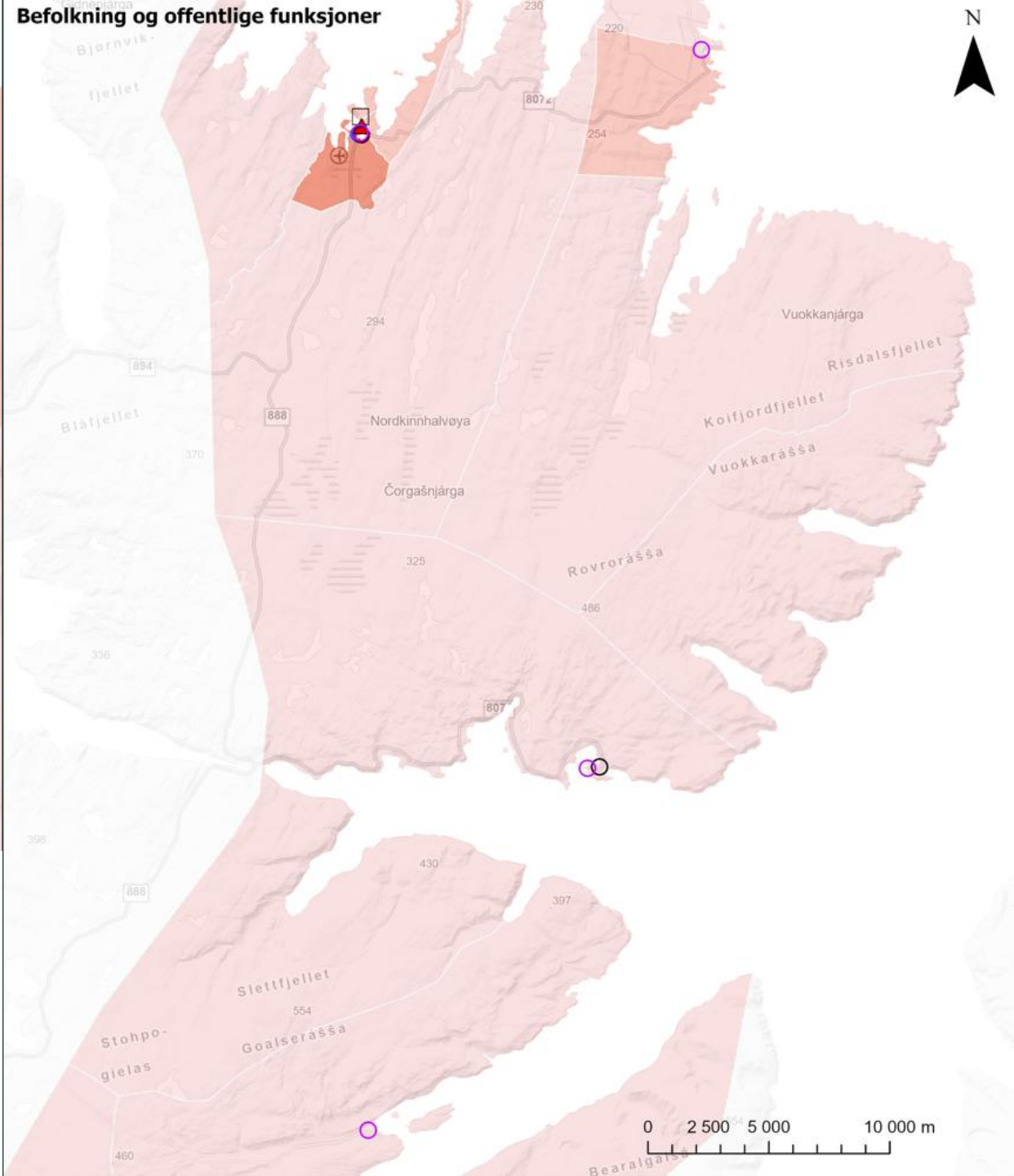
- Brorparten av eneboligene bygget i løpet av etterkrigstida
- Kun ni boliger bygget etter år 2000, alle er eneboliger

Offentlige funksjoner og befolkning

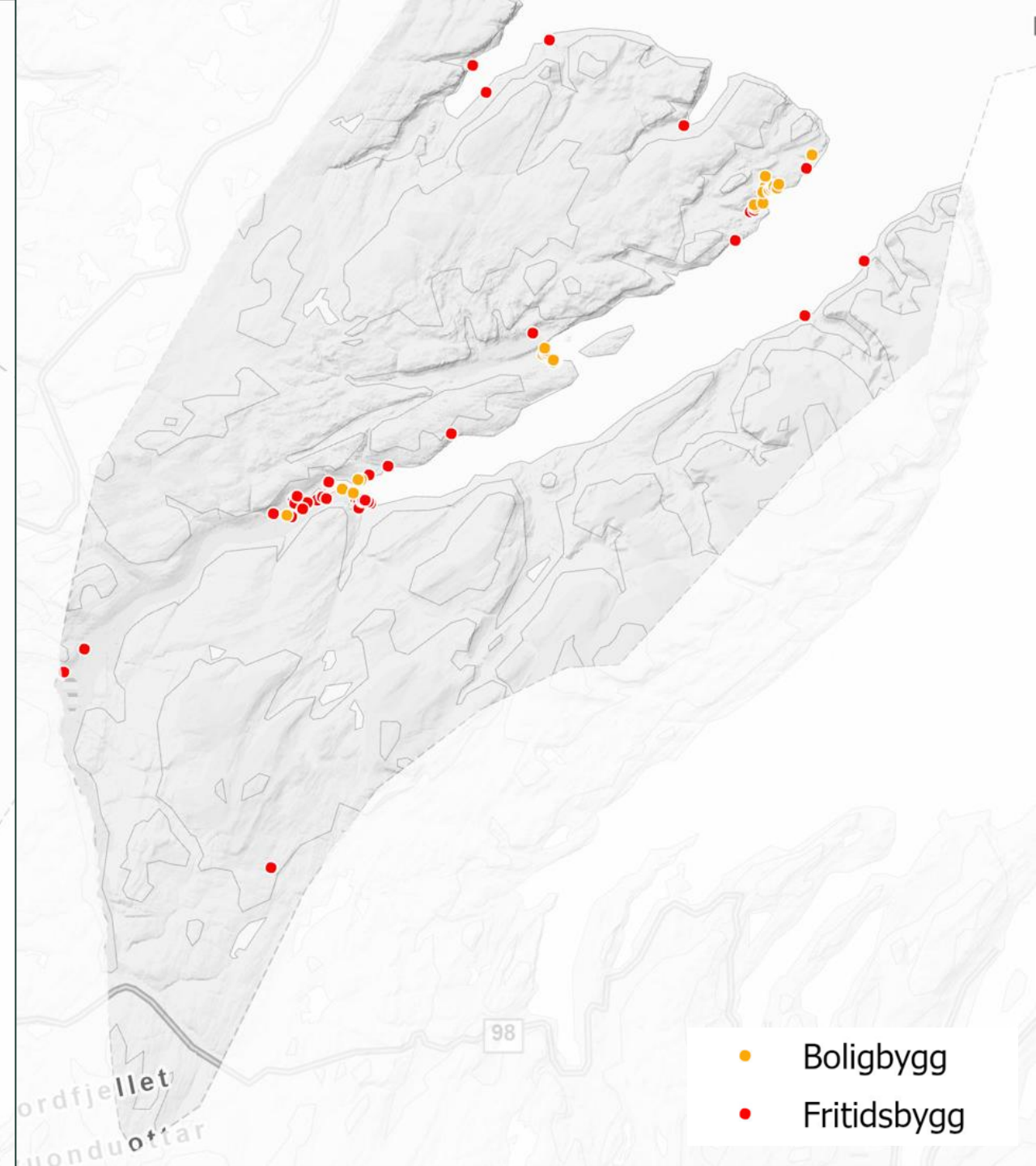
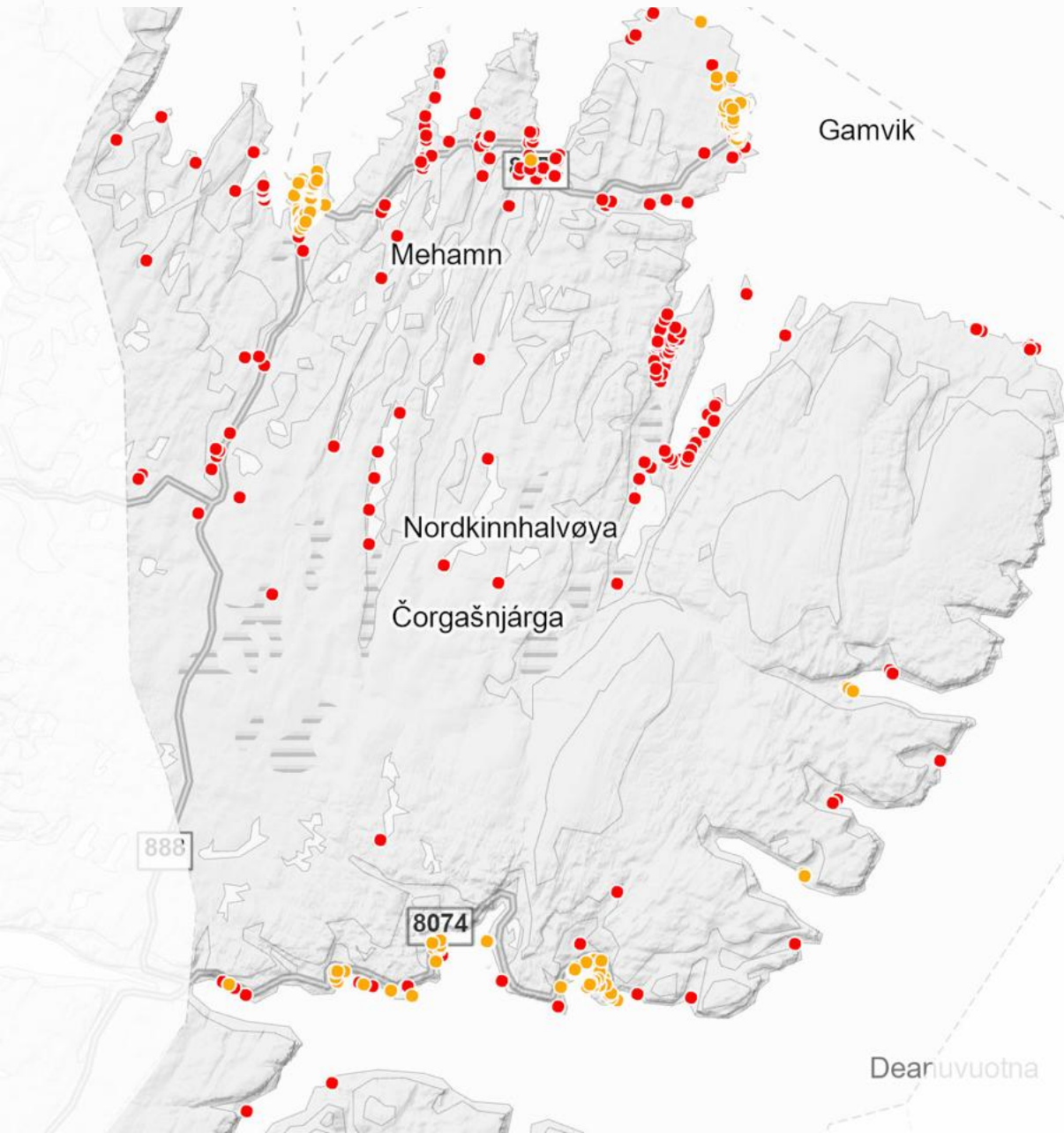


Befolkning grunnkrets

- 0 - 106
- 107 - 211
- 212 - 317
- 318 - 422
- 423 - 528
- Skole
- Brannstasjon
- Barnehager
- Politi
- Rådhus
- Helse



Bolig og fritidsbolig



Planlagte boliger

- 659 daa avsatt til bolig i arealplaner - 296 daa i reserve
- Potensial for 182-225 boliger iht. KPA

Sted	Område	Areal (daa)	Boliganslag	Plankrav
Mehamn	B01 Vevikveien	13	5- 10	Ja
	B02 Leinanjorda	20	12	Nei
	B04 Kaiajorda	32	15 - 20	Ja
	B05 Krøkebæravn. sør	11	10 - 15	Ja
	B13 Hamneshaugen	18	12-17	Ja
	B14 Fabrikkberget sør	1	1-5	Nei
	Fortetting	x	20 ca.	Nei
Gamvik	B06 Kirkeveien	16	10 - 12	Ja
	B07 Bakeriveien	23	15 - 20	Ja
	B08 Nesveien øst	20	15 - 20	Ja
	Fortetting	x	20 ca.	Nei
Skjånes	B09 Kjoslen	54	20 - 25	Ja
	B10 Schanchehøgda sør	4	2 - 3	Nei
	Fortetting	x	3	Nei
Nervei	B11 Vika	8	3-4	Nei
	B12 Kavelberget	3	2	Nei
Ivarsfjord	BA01	304	2	Ja
Langfjordnes	BA02	429	2	Ja
LNFR-spredt	Div. områder	x	13	Nei
Sum boliganslag hele kommunen			182 - 225	

Fritidsbolig



Fritidsboliger
2026

243

Detaljregulert fritidsbebyggelse i arealplaner, med totalt 21 punktfester i reserve:

- Skittenfjord
- Langvann
- Risfjord
- Sandfjord
- Koifjord

LNFR spredt fritidsbebyggelse i KPA innehar reserve på 60-65 nye fritidsboliger

4.466 daa avsatt til fritidsbebyggelse i arealplaner - 4.302 daa i reserve (ikke helt reelt tall)

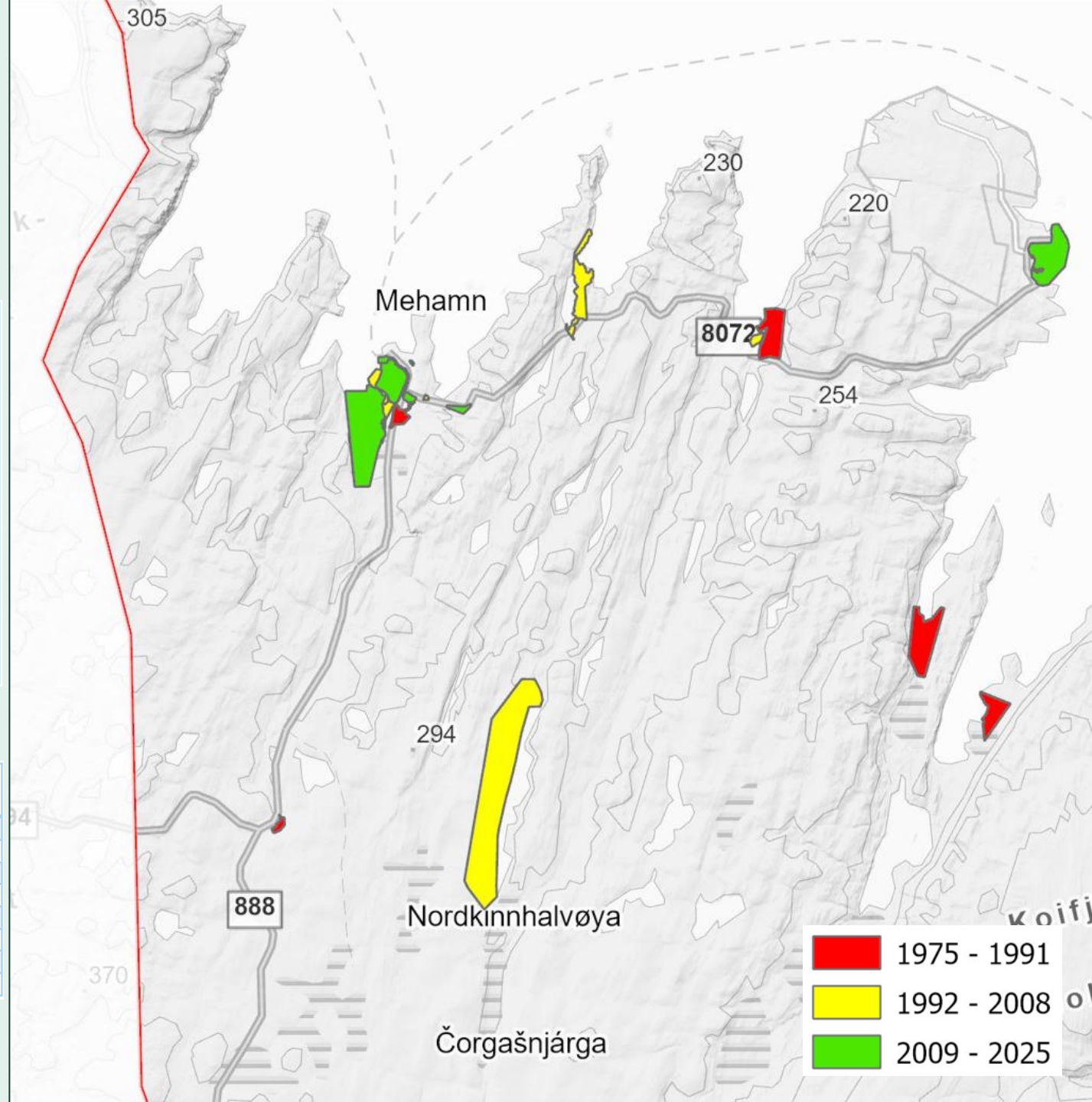
Alder på gjeldende reguleringsplaner

Planer som gjelder uendret:

Planid	Plannavn	Vedtaksdato	Plantype	Hensynssone
1989001	Sekundærboliger Mehamn fjellet	13.07.1989	Eldre reguleringsplan	H910_1
1991001	Endring bolig- og skoleområde Skjånes	04.07.1991	Eldre reguleringsplan	H910_2
1995001	Langvann hyttefelt	16.05.1995	Eldre reguleringsplan	H910_3
2005002	Sandfjord massetak	08.11.2005	Eldre reguleringsplan	H910_4
2005003	Gamvik Museum	08.11.2005	Eldre reguleringsplan	H910_5
2010001	Mehamn lufthavn	12.04.2010	Eldre reguleringsplan	H910_6
2014001	Elvesletta	19.03.2015	Detaljregulering	H910_7
2014002	Molo Hamneset	19.03.2015	Detaljregulering	H910_8
2014003	Massetak Gamvikveien	19.03.2015	Detaljregulering	H910_9
2017002	Mehamn havn	18.12.2018	Områderegulering	H910_10
2017003	Gamvik havn	14.02.2019	Områderegulering	H910_11
2018001	Gnr 3/bnr 28 Breidablikkveien	14.02.2019	Detaljregulering	H910_12
1999001	Industriområde rv. 888	30.09.1999	Eldre reguleringsplan	H910_13
2000001	Mehamn sentrum	11.05.2000	Eldre reguleringsplan	H910_14
2007001	Varholmen – Flatholmen	27.06.2007	Eldre reguleringsplan	H910_15

Planer som gjelder delvis:

Planid	Plannavn	Vedtaksdato	Plantype	Bestemmelsesområde
1978002	Mehamnheia	27.07.1978	Eldre reguleringsplan	#1
1982001	Endring hytteområde Koifjord	25.06.1982	Eldre reguleringsplan	#2
1987001	Sandfjord hyttefelt	22.06.1987	Eldre reguleringsplan	#3
1989002	Risfjord hytteområde	13.07.1989	Eldre reguleringsplan	#4
2005001	Endring Skjettenfjorden	06.10.2005	Eldre reguleringsplan	#5
2007002	Vei til Nervei	25.10.2007	Eldre reguleringsplan	#6
1987002	Grundnes (Gamvik)	22.06.1987	Eldre reguleringsplan	#7
2000002	Mottaksstasjon (Mehamn)	22.06.2000	Eldre reguleringsplan	#8



Dispensasjoner fra kommuneplanens
arealdel 2016-2026

KOMMENER

Arealstrategier og viktige tema for planarbeidet

Kommuneplanens arealdel skal følge opp mål og strategier i kommuneplanens samfunnsdel



På toppen av Norge

Kommuneplanens samfunnsdel Gamvik kommune 2025-2037



Satsningsområder:

- «Gamvik - bygget av havet, skapt av folket» - Fiskeri og marine ressurser
- «Gamvik - der havet møter hjertet» - Bolyst.
- «Gamvik - der mennesker og muligheter møtes» - Næringsutvikling
- Beredskap

8.1 Arealstrategiske grep

Styrke tettstedsutvikling i Mehamn, Gamvik og Skjånes

- Legge til rette for boligfortetting og utvidelse av boligområder der det finnes eller kan etableres infrastruktur.
- Samle tjenestetilbud og næringsaktivitet i og rundt sentrumsområdene.

Legge til rette for næringsutvikling innen fiskeri, sjømat og reiseliv

- Videreføre og utvide næringsarealer i tilknytning til eksisterende havneområder.
- Avsette areal til sjørettet industri på Normannset og planlegge med fleksible formål i Skjånes.

Tilrettelegge for boligbygging og bolyst

- Sette av tomtereserver i hele kommunen, inkludert i Nervei, for å støtte rekruttering og tilflytting.
- Vurdere oppheving av gamle reguleringsplaner til fordel for enklere og mer fleksibel planlegging.

Ivareta natur, reindrift og samiske interesser

- Bruke hensynssoner og restriksjoner for å skjerme viktige områder for reindrift, jordbruk, naturmangfold og kulturminner.
- Unngå nye inngrep i områder med høy konfliktgrad med tradisjonelle næringer og økologiske verdier.

Beredskap og klimatilpasning

- Sikre arealer for drikkevann og annen kritisk infrastruktur.
- Ta hensyn til flom, rasfare og havnivåstigning gjennom krav til dokumentasjon i sårbare områder.

Gjennom arealstrategien kobles samfunnsdelen til kommuneplanens arealdel på en systematisk måte. Arealstrategien skal også være styrende for fremtidige reguleringsplaner, byggeprosjekter og næringsetableringer. En helhetlig forvaltning av arealene er avgjørende for å oppnå målene om levende lokalsamfunn, verdiskaping og bærekraftig utvikling i Gamvik kommune.



Bærekraftsmål 14: Livet i havet

Delmål 14.2: Innen 2020 forvalte og beskytte marine og kystnære økosystemer på en bærekraftig måte for å unngå betydelige negative konsekvenser, styrke deres motstandsdyktighet og iverksette tiltak for å gjenopprette dem i størst mulig grad.

Dette delmålet passer godt til planlegging rundt havneområder, sjørettet industri og reiseliv, der kommunen både ønsker vekst og må sikre at kyst- og fjordområdene brukes på en måte som ikke ødelegger økosystemene.



Bærekraftsmål 15: Livet på land

Delmål 15.1: Sikre bevaring, restaurering og bærekraftig bruk av terrestriske og innlandsferskvanns-økosystemer og deres tjenester.

Støtter tiltak for å ivareta natur, reindrift, jordbruk, samiske interesser og biologisk mangfold gjennom hensynssoner og restriksjoner.



Bærekraftsmål 13: Stoppe klimaendringene

Delmål 13.1: Styrke evnen til å motstå og tilpasse seg klimarelaterte farer og naturkatastrofer i alle land.

I Gamvik vil dette si beredskap og klimatilpasning, inkludert sikring av drikkevann, samt hensyn til flom, rasfare og havnivåstigning i utsatte områder.

Styrke tettstedsutvikling i Mehamn, Gamvik og Skjånes

Arealstrategier:

- Legge til rette for boligfortetting og utvidelse av boligområder der det finnes eller kan etableres infrastruktur.
- Samle tjenestetilbud og næringsaktivitet i og rundt sentrumsområdene.

Viktige tema for planarbeidet:

- Avgrensning av tettsteder og sentrumsformål i KPA
- Vurdere hensiktsmessig plankravnivå
- Vurdere arealbehov for kommunale tjenester

Tilrettelegge for boligbygging og bolyst

Arealstrategier:

- Sette av tomtereserver i hele kommunen, inkludert i Nervei, for å støtte rekruttering og tilflytting.
- Vurdere oppheving av gamle reguleringsplaner til fordel for enklere og mer fleksibel planlegging.

Viktige tema for planarbeidet:

- Tomtereserver for bolig
- Vurdering av reguleringsplaner
- Områder med bestemmelser for utbygging direkte fra KPA
- Tilrettelagt friområde v/Nordmannsetvannet
- Funksjonell strandsone

Legge til rette for næringsutvikling innen fiskeri, sjømat og reiseliv

Arealstrategier:

- Videreføre og utvide næringsarealer i tilknytning til eksisterende havneområder.
- Avsette areal til sjørettet industri på Normannset og planlegge med fleksible formål i Skjånes

Viktige tema for planarbeidet:

- Vurdere behov for næringsarealer på land

Ivareta natur, reindrift og samiske interesser

Arealstrategier:

- Bruke hensynssoner og restriksjoner for å skjerme viktige områder for reindrift, jordbruk, naturmangfold og kulturminner
- Unngå nye inngrep i områder med høy konfliktgrad med tradisjonelle næringer og økologiske verdier

Viktige tema for planarbeidet:

- Videreføre og vurdere viktige områder for reindrift
- Gjennomgang av tidligere vedtatt ikke-realiserede byggeområder i kommuneplan og reguleringsplaner
- Konsultasjoner

Beredskap og klimatilpasning

Arealstrategier:

- Sikre arealer for drikkevann og annen kritisk infrastruktur
- Ta hensyn til flom, rasfare og havnivåstigning gjennom krav til dokumentasjon i sårbare områder

Viktige tema for planarbeidet:

- Gjennomgang av sikringssoner for nedslagsfelt til vannverkene
- Benytte kunnskapsgrunnlag for naturfare som grunnlag for å avsette faresoner
- Behov for å «friskmelde» aktsomhetsområder for kvikkleire der det kan være aktuelt med utbygging på KPA-nivå
- Flomproblematikk

Prosessen videre

Videre prosess

