

A photograph of a snowy beach at sunset. The sky is a mix of orange, red, and grey, with the sun low on the horizon. The water is dark, and the foreground is covered in snow with some small plants visible. The text 'Forebygge mer for å reparere mindre' is centered in the upper half of the image.

Forebygge mer for å reparere
mindre

Sammen for folkehelsa i Finnmark

Hva er folkehelse

- Hele befolkningens helse
- Samfunnets samlede innsats for å bedre folkets helse

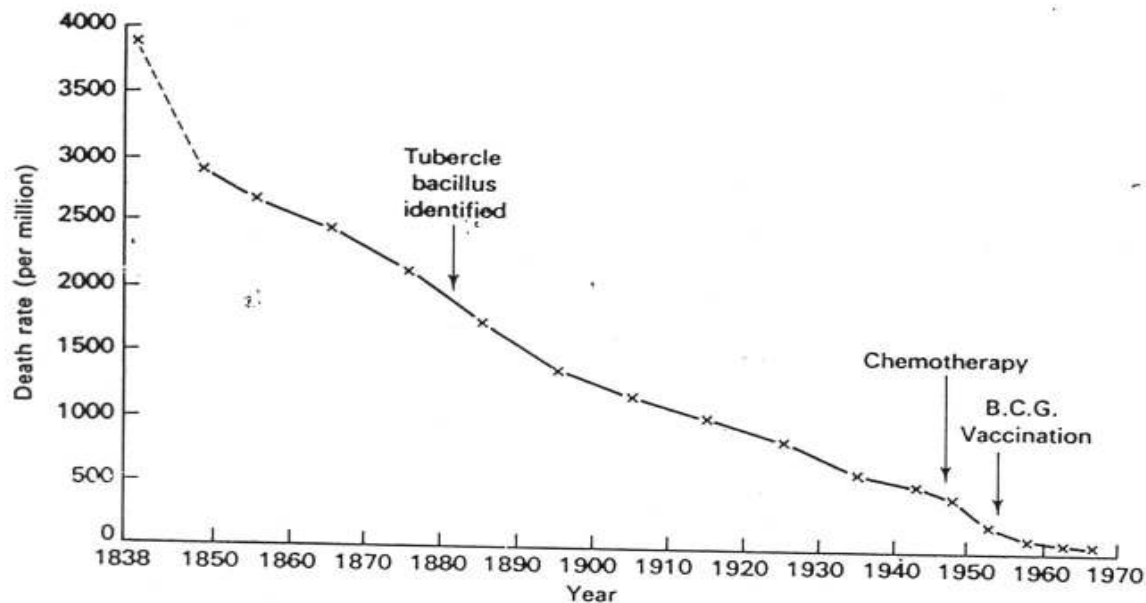


Hvor skapes god folkehelse?

90 % av god helse skapes i andre sektorer enn helsesektoren

- Bolig
- Ernæring
- Arbeidsliv
- Skole
- Kultur / religion
- Frivillige organisasjoner
- Vann og sanitær / miljø
- Transport

Dødelighet av lungetuberkulose i England og Wales 1838-1970



5.1 Respiratory tuberculosis: death rates, England and Wales.

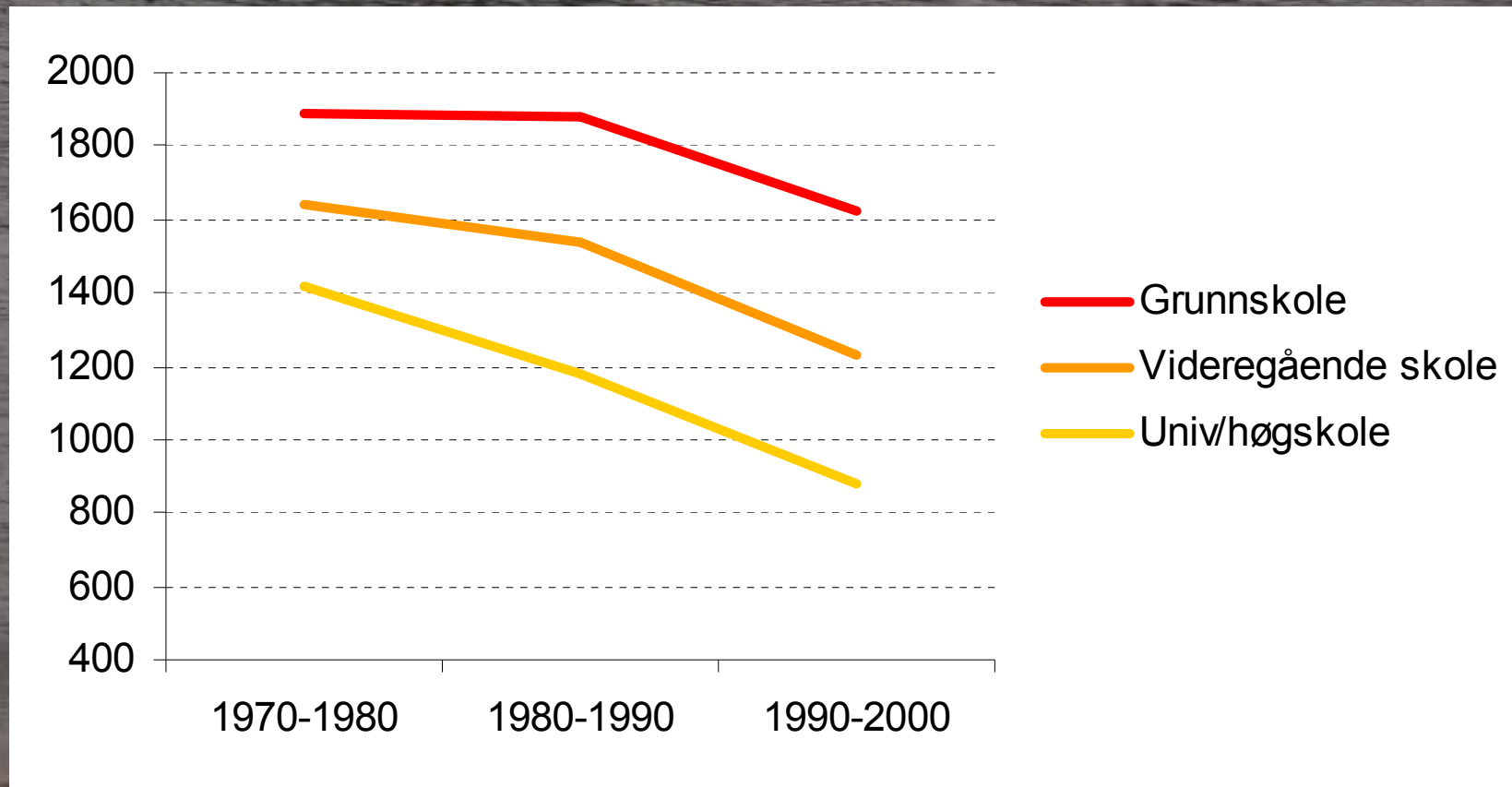
Thomas McKeown

Sosiale forhold påvirker helsa

- Avhengig av utdanning og inntekt
 - Største fylkesvise forskjeller fortsatt Finnmark og Sogn og fjordane
 - Største forskjeller i Norge mellom Oslo indre vest og Oslo indre Øst
- Levekår er svært viktig

Dødelighet etter utdanning. Menn, 45-64 år.

Aldersjustert, døde pr. 100.000



Kilde: Nasjonalt folkehelseinstitutt

Fig. 2. Risiko for diabetes blant 64-årige menn etter fødselsvekt

Korrigert for body mass indeks

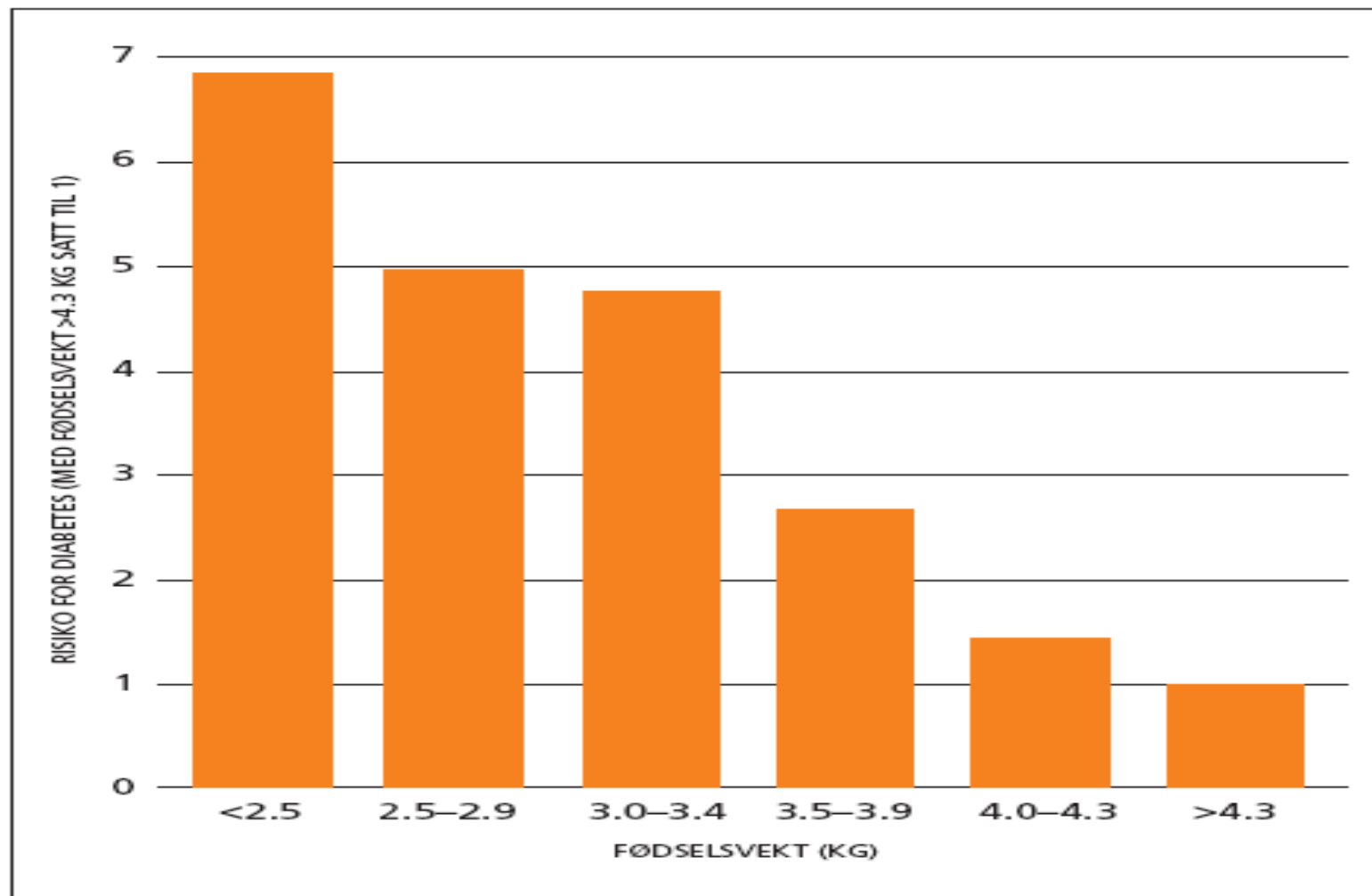
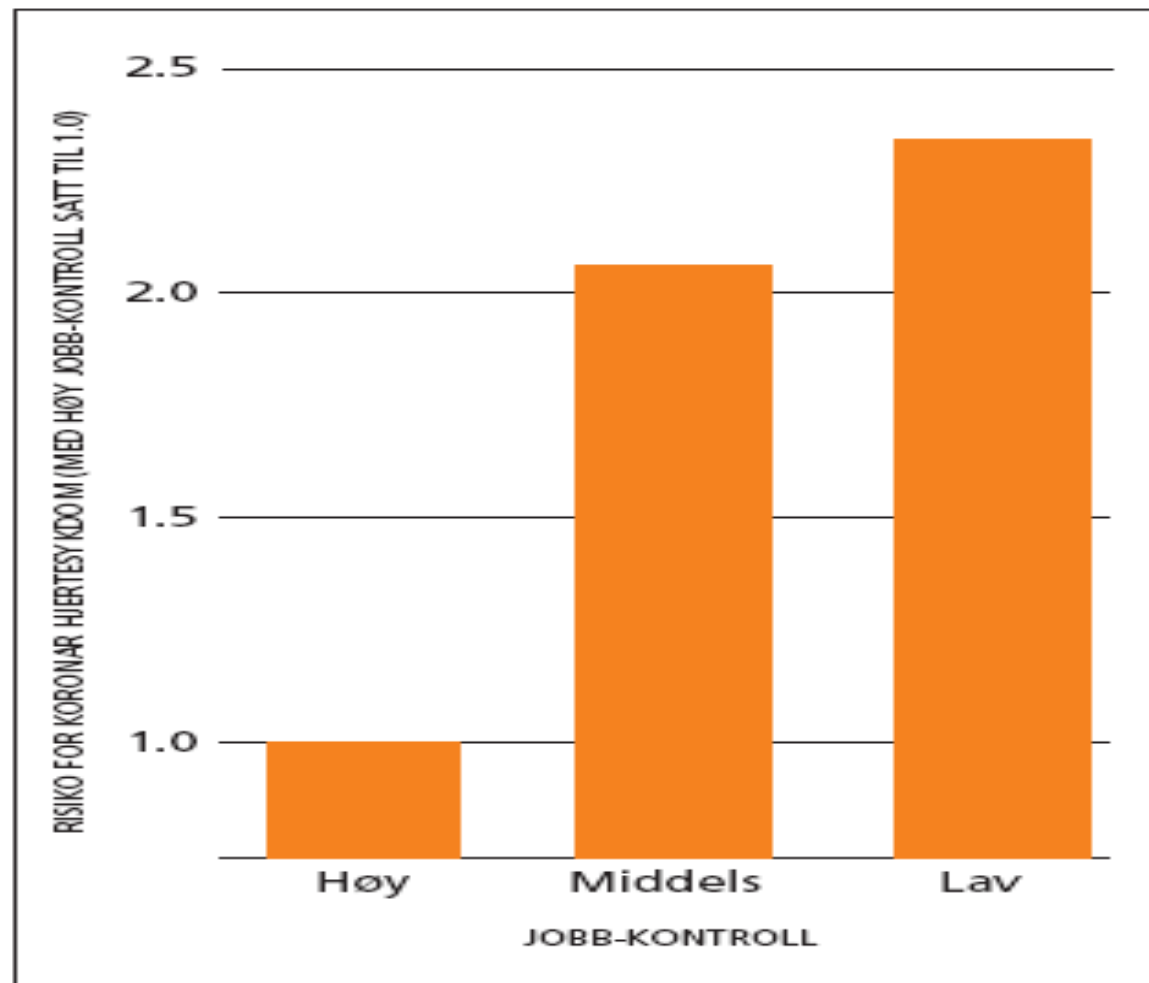
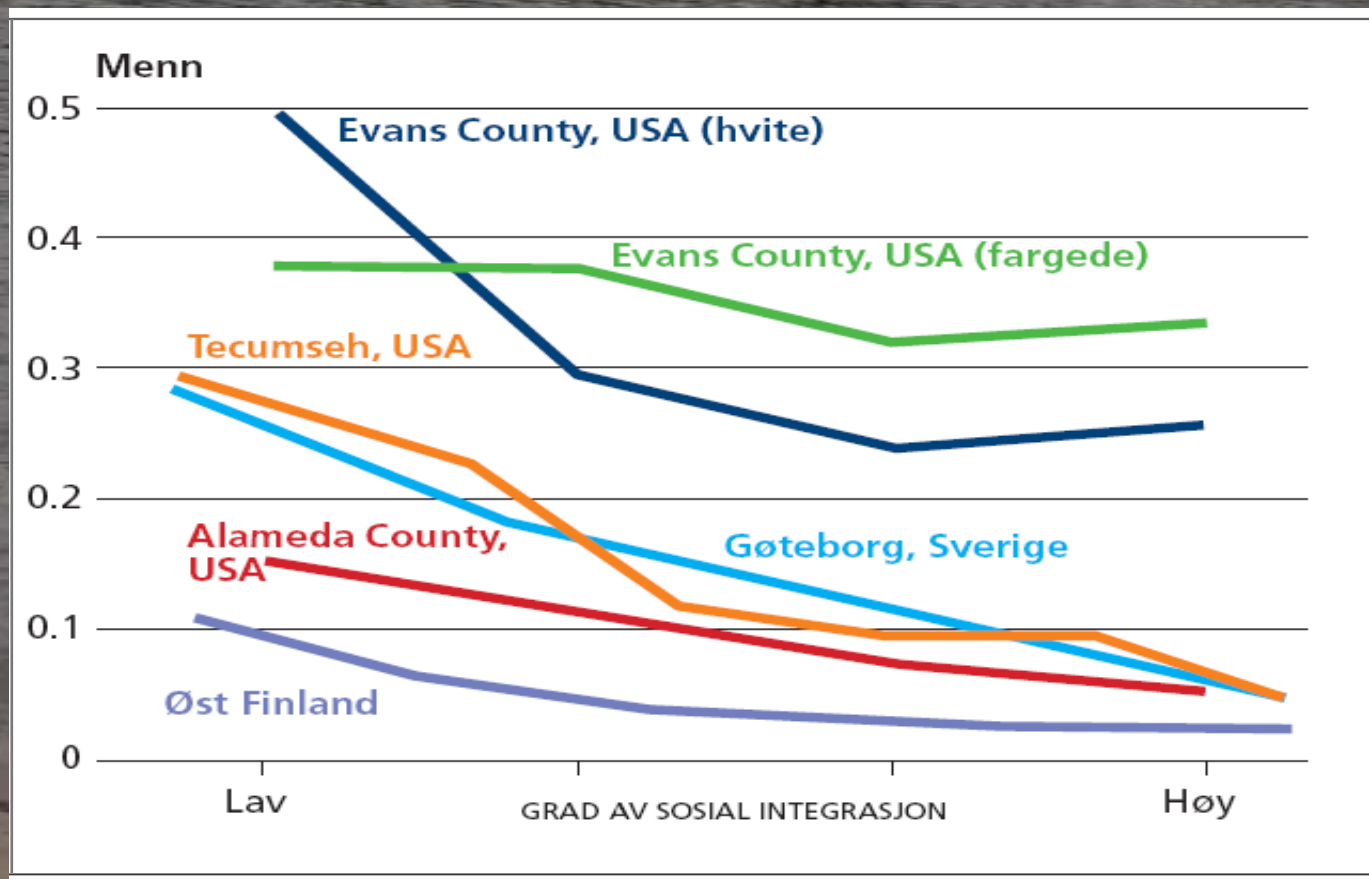


Fig. 4. Selvrapportert grad av jobbkontroll i forhold til incidens av koronar hjertesykdom blant menn og kvinner



Korrigert for alder, kjønn, oppfølgingsperiode, ubalanse mellom innsats og belønning, ansettelsestid, koronare risikofaktorer og negativ psykologisk disposisjon.

Grad av sosial integrasjon og dødelighet, USA



Viktige innsatsområder

- Minske sosiale forskjeller
- Bedre oppvekstvilkår for barn / tidlig barndom
- Bedre forholdene i arbeidslivet
- Redusere arbeidsledighet
- Misbruk
- Øke sosial integrering
- Arbeide for trygge lokalsamfunn
- Bedret helsevesen som forebygger mer

Ottawa Charteret – Hva er helsefremmende arbeid?

Verdens helseorganisasjon 1986

- Iverksette en sunn helsepolitikk
- Skape støttende miljøer
 - Miljøet som kilde til gjensidig støtte
- Styrke lokalmiljøets mulighet for handling
- Utvikle personlige ferdigheter
 - Mestringsstrategier, evne til å ta gode valg
- Å tilpasse helsetjenesten til å ta ansvar for helsefremmende arbeid

Skape støttende miljøer



Tilrettelegging på skolen

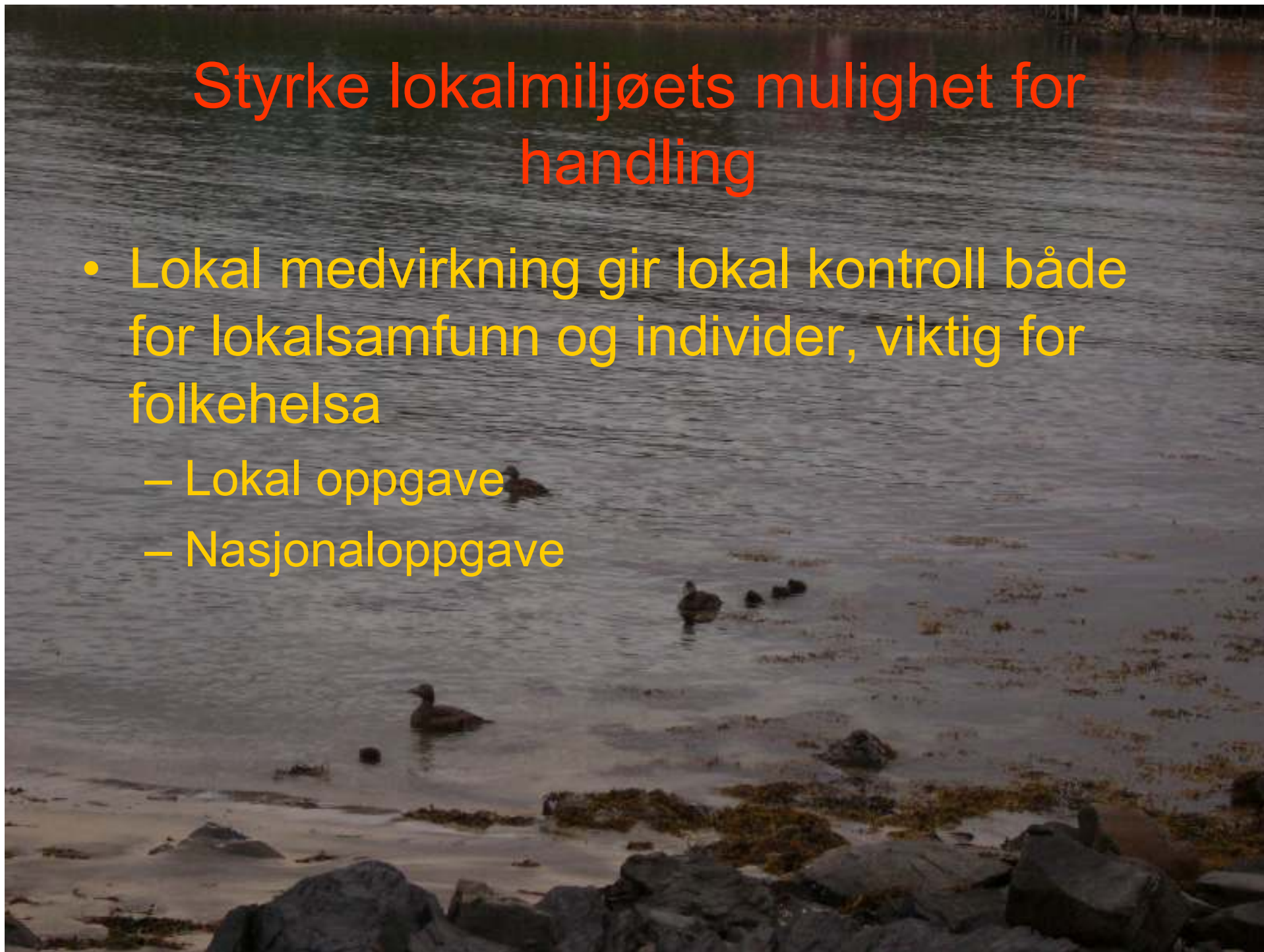


Tilgjengelighet til naturen



Styrke lokalmiljøets mulighet for handling

- Lokal medvirkning gir lokal kontroll både for lokalsamfunn og individer, viktig for folkehelsa
 - Lokal oppgave
 - Nasjonaloppgave



Mulighet til å få til endring i et lokalsamfunn eller en organisasjon

Roger and Shoemaker 1971

Behov for endring	Opphav til ny ide	
	Lokalsamfunnet finner løsning	Andre finner løsning
Lokalsamfunnet innser behov for endring	+++	++
Krefter utenfor lokalsamfunnet behov for endring	+	?/-

Folkehelsearbeid i kommunene

- Politikerarbeid nr 1, og må gjennomsyre alle sektorer
- Partnerskap i folkehelse
- Helsetjenesten
 - Premissleverandør for andre sektorer
 - Være velfungerende for de som trenger den

Et godt liv i Finnmark med en høyere himmel over livet





Noen viktige strukturelle forhold i kommunen som påvirker folkehelsen

- Fysisk forhold
- Tilgjengelighet og pris
- Lovlighet

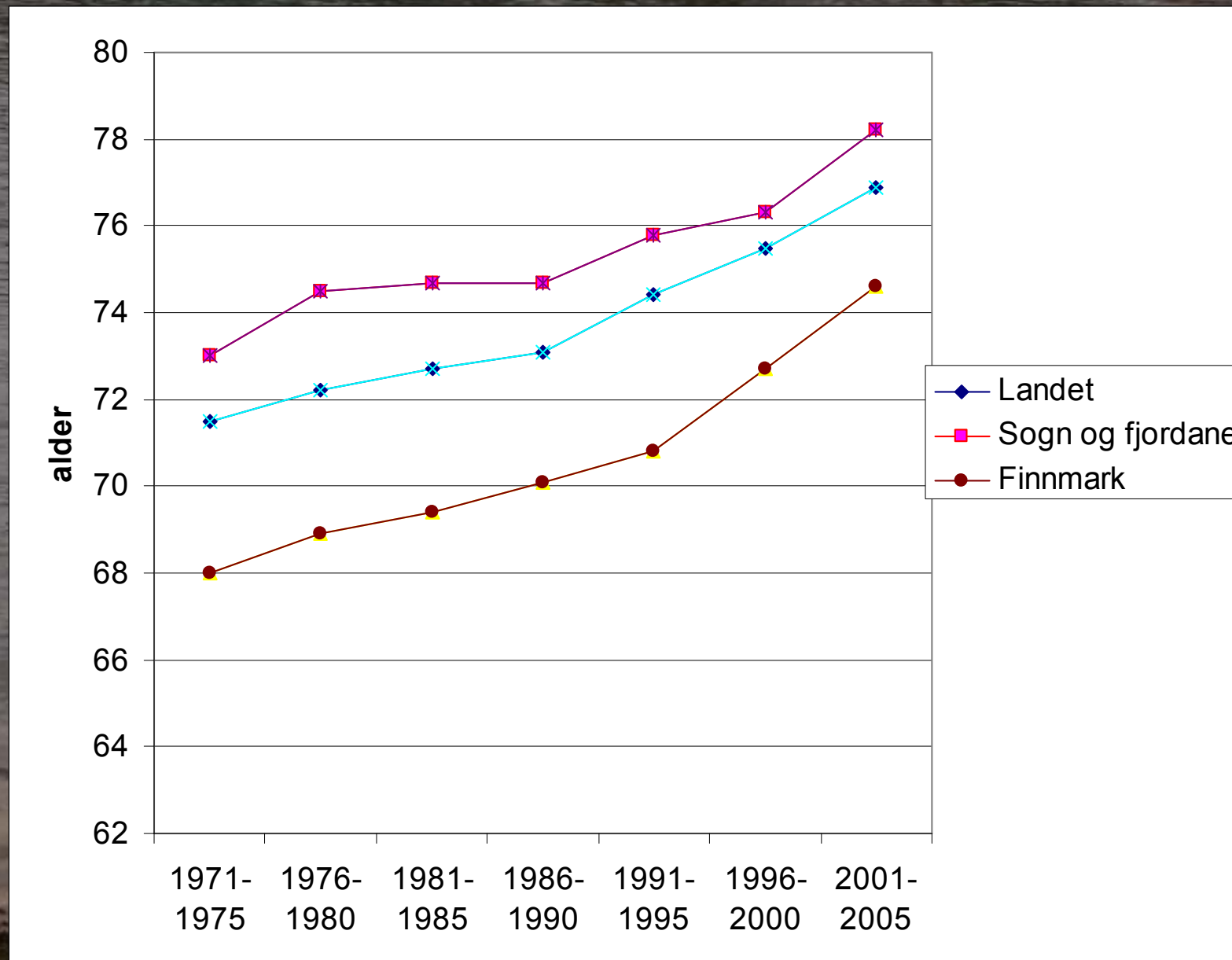


Individets ansvar for egen helse

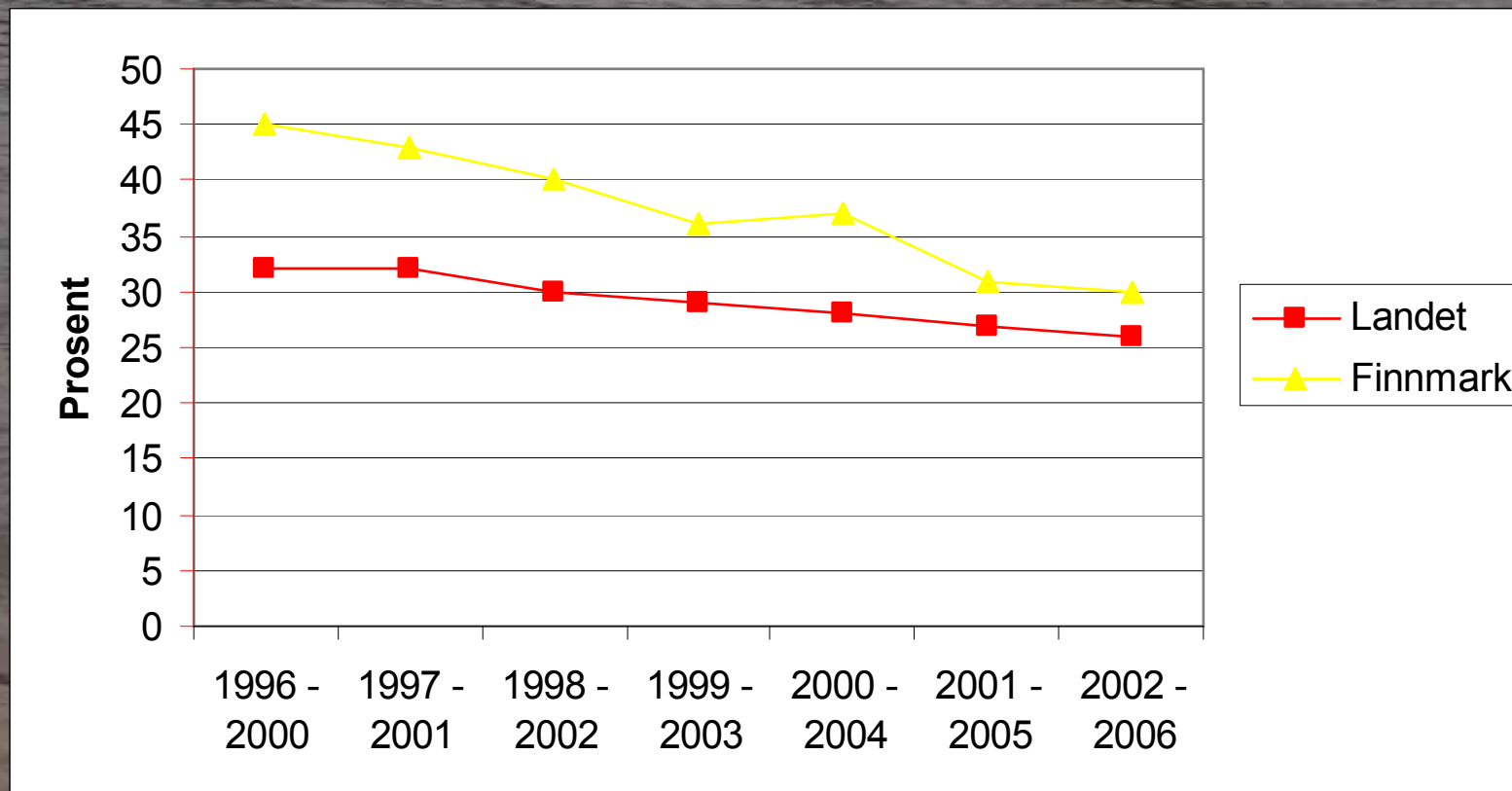
- Utvikle personlige ferdigheter
 - Mestringsstrategier, evne til å ta gode valg



Forventet levealder, menn



Røyking menn



Stedets betydning ?

- I tillegg til sosial klasse er stedets kvaliteter viktig
- Individuer påvirkes uavhengig av klasse

Kvaliteter ved skotske underpriviligerte områder i Glasgow

- Offentlig eide boliger av dårlig standard
- Ingen frivillige organisasjoner
- Avstand til besluttede organer
- Mye vold
- Høy arbeidsledighet
- Dårlig infrastruktur (reduisert offentlig transport, dårlig helsetjeneste, forsøplet, mangler parker og lekeplasser, butikker av ok standard etc.)

Kvaliteter ved steder i Finnmark

- Selveide boliger
- Samfunn som har de fleste basale goder innen rimelig avstand
- Lokalt selvstyre nært til befolkningen
- Arbeidsledigheten betydelig lavere enn i f. eks Glasgow slummen
- Stort frivillig engasjement
- Gode nettverk og lite rasisme
- Tilgang på natur og rekreasjon